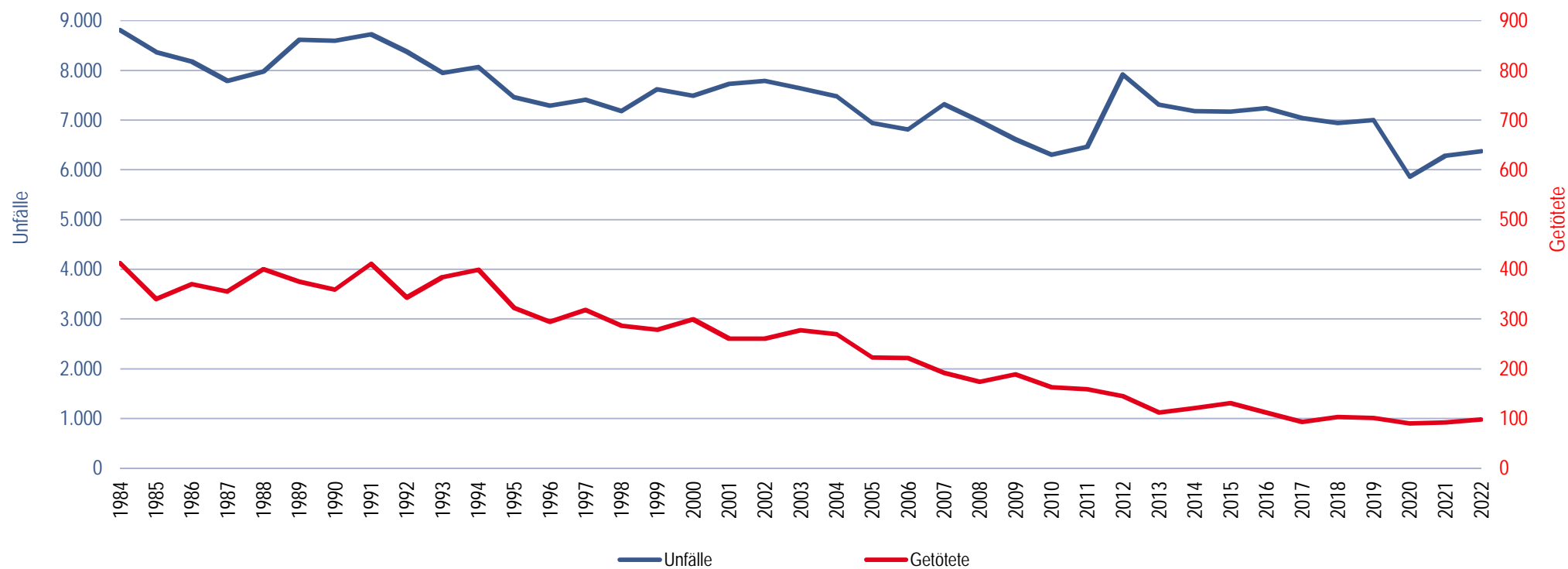


## Straßenverkehrsunfälle mit Personenschaden und tödlich Verunglückte 1984-2022 in NÖ



Anmerkung: Getötete sind jene Personen, die entweder am Unfallort oder innerhalb von 30 Tagen, gerechnet ab dem Unfallereignis, an den Unfallfolgen verstorben sind.

Anmerkung: Ab 2012 geänderte Erhebungsmethode, ein direkter Vergleich mit Vorjahresergebnissen ist daher nicht zulässig.

Quelle: Statistik Austria