

Zwerch Äcker

Thaya

Dürnhof

WILHELM  
BRUNNEN  
PAULSTEIN

"PAULSTEIN"

HOLLENBACH

K.G. KLEIN EBERHARTS

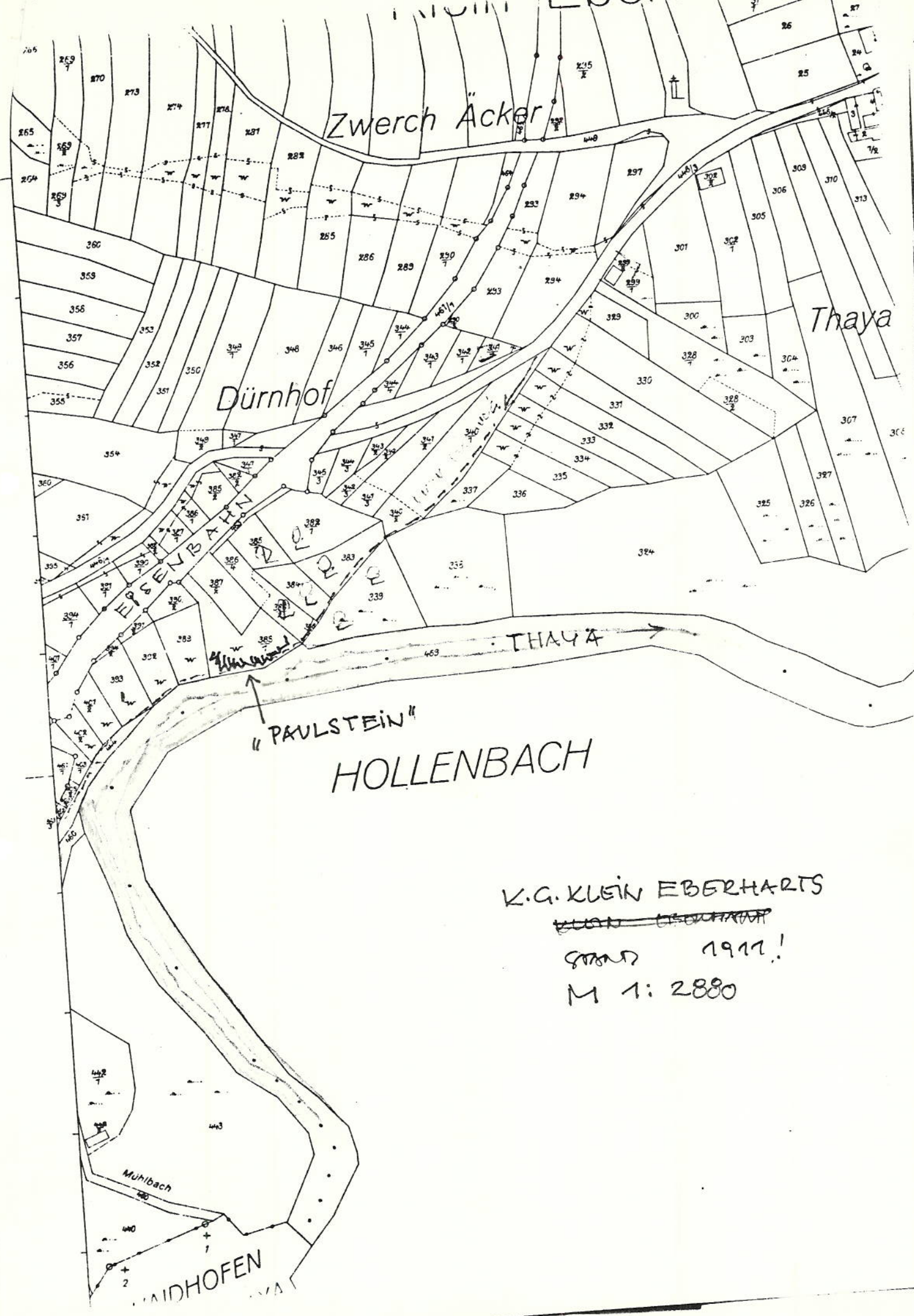
~~KLEIN EBERHARTS~~

STAND 1917!

M 1: 2880

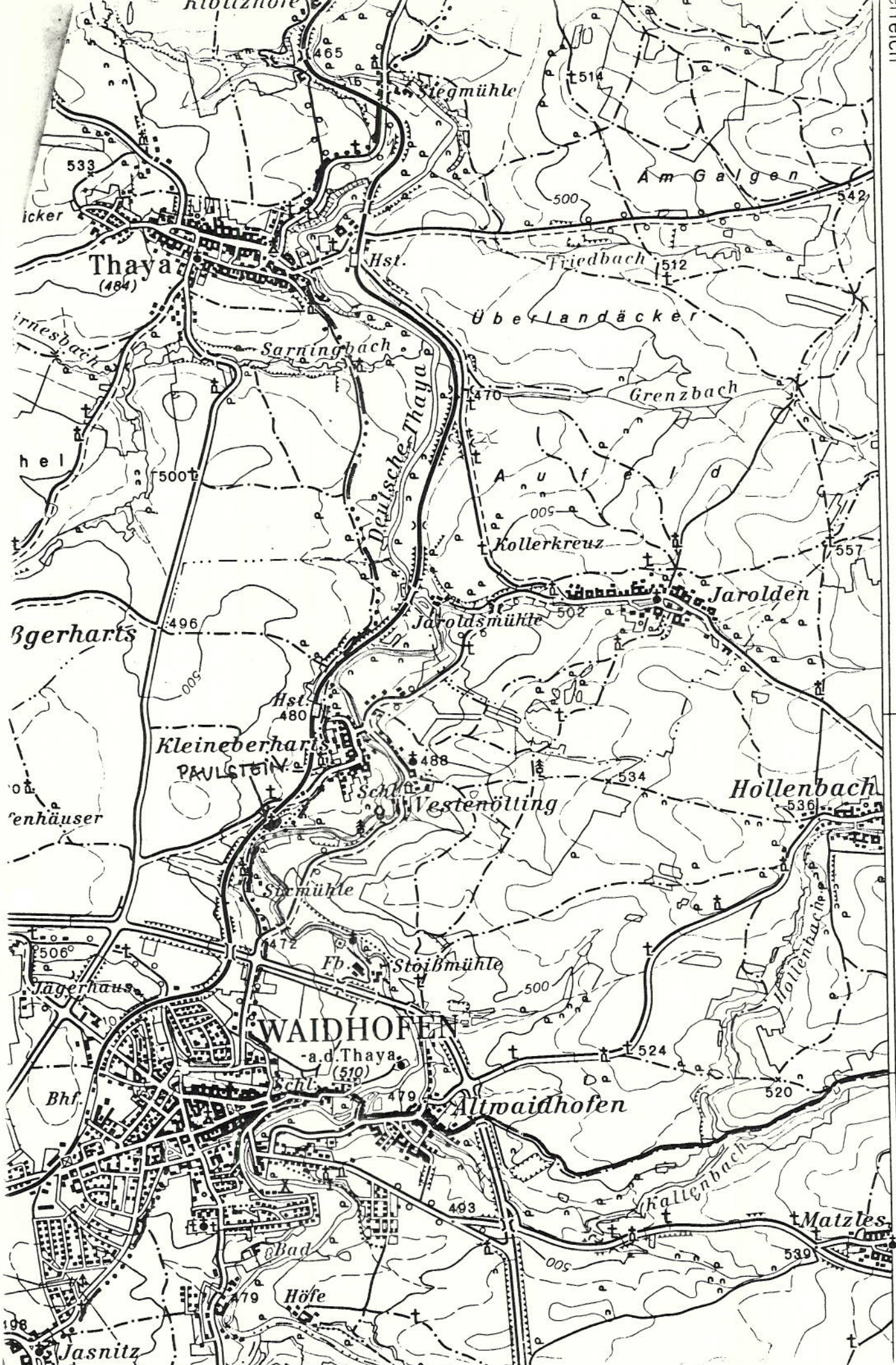
Mühlbach

MÄIDHOFEN



ribitzhöhe

erreichen



50'

M 1:25.000

der prächtige georgianische Teil des Schlosses war  
 nicht abgebaut; und genau so ist der doppel prächtige  
 georgianische Teil mit dem Stige abgetragen  
 worden, der ein prächtiger Teil der georgianischen  
 war, aber für die von Süden erbaut, ist in  
 an den übrigen, vorfind gehaltenen Teilen des  
 Schlosses.

München 4. 4. 5. II. 1926

Prof. Carl Hopfer

