

# KLEIN PERTENSCHLAG.

BLÖCKEN UND FEUS IM BEREICH PARZ. 270, 273, 281 usw

FEUS II

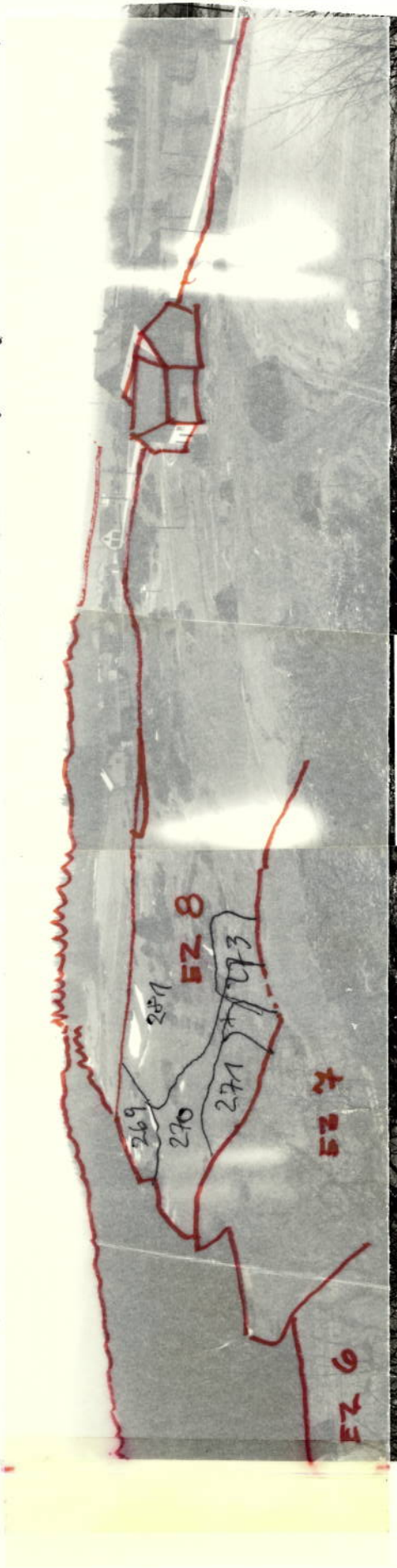
SO

S

NEUBAU ↓

FORSTHAUS ↓

SW



FEUS I ↓

↓ AUF 242

5

AUSBlick VOM FEUS AUF PARZ 259 (I)  
NACH SO PAR'S SW

FEUS I →  
FEUS II →



↑ FEUS II.

← FEUSGRUPPEN (WIEDE) AUF PARZ. 242

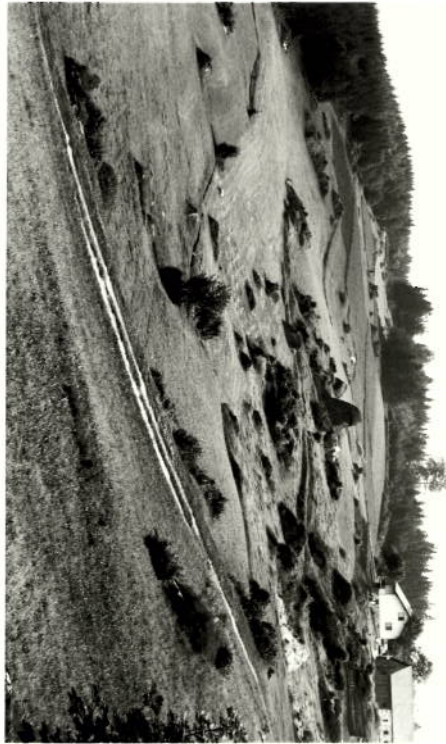
EIFÖRMIGER FEUS (II)  
AUF ÖDGRUNDSTÜCK DER  
PARZ. 281  
Blick NACH N.

SIEHE %!

FOTOS:  
CIBA IV  
PESCHEN  
10.4.78

S

NEUBAU AUF 281/1 OD 283/3  
↓



→  
EZ 8  
↑  
EZ 7

6a

FOTO: CIBA IV  
PESCHER  
25.7.78

BLOCKHAUS MIT TESS II  
AUS SÜDEN

↓  
EZ 8  
↑  
EZ 7

KLEIN PERTENSCHLAG.



6 EIFÖRMIGER FELS (II)  
IN EINEM BLOCKMEER

AUF PARZ 281.

CA 11x8 M

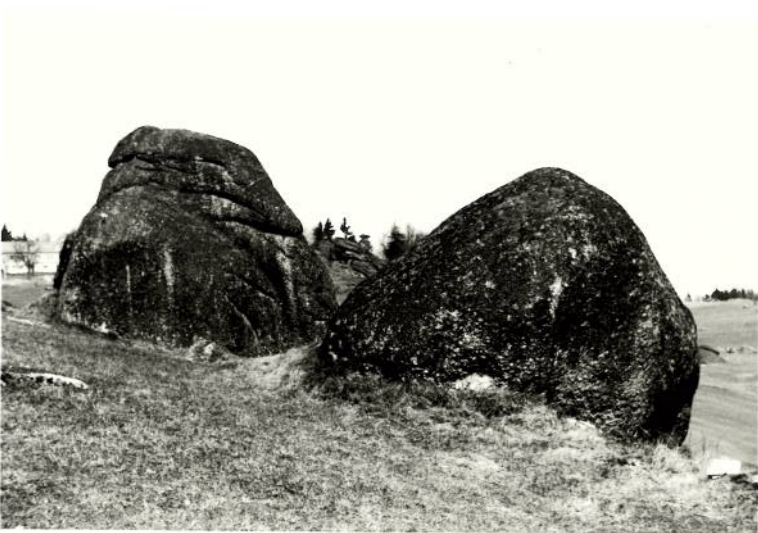
4-7 M HOCH

← PARZ 269  
IN HINTERGRUND

AUS NORDEN

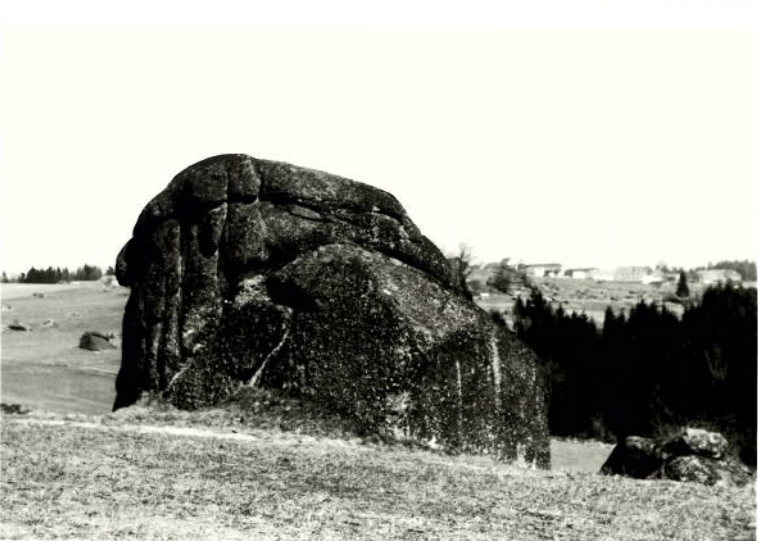
II

I im HINTERGRUND  
↓ NACHBARFELS.



7

AUS SÜDEN  
MIT NACHBARFELS



8

← HINTERGRUND: 223, 210  
BLOCKMEER AUF ~~300~~ USW.

AUS SÜDWESTEN

FOTOS: CBA IV  
PESCHER  
10.4.78

"BLOCKMEER und großer, eiförmiger FELS"  
MG Altmelon



JUNI 1993