

Landarmutsposten - Litschau,

Gemünd, Nr. 2.

Zu Tab. Nr. 275.

S k i z z e

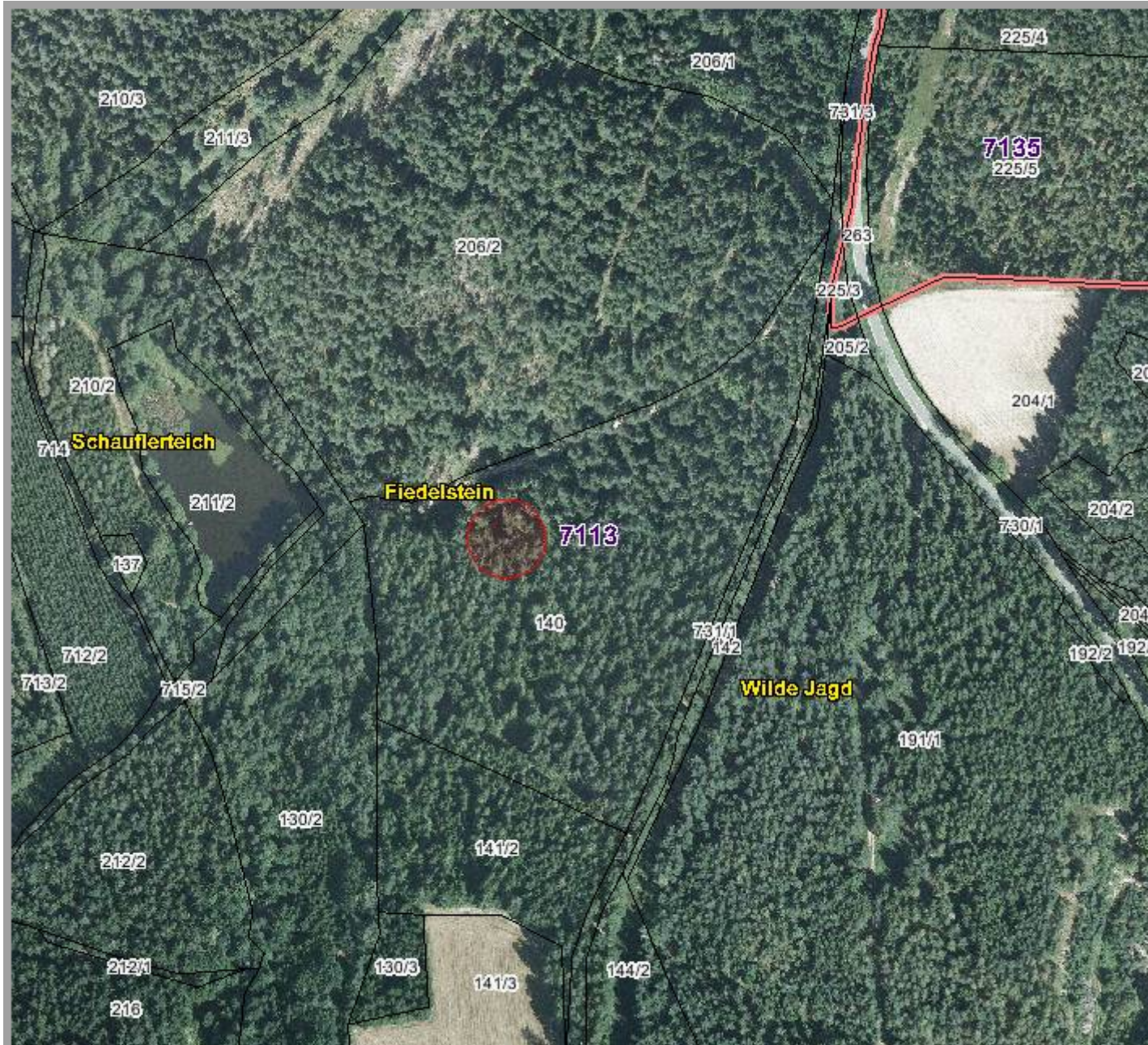
über den Standort des Felsgebildes „Wilde Jagd“ (+)
(Kopie der Spezialkarte Nr. 4454 Litschau - Gmünd).



Maßstab: 1 : 75.000.

Litschau, den 21. März 1940.

*Jenny Melzerová,
Grafik.*

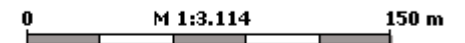


AMT DER NÖ LANDESRÉGIERUNG

Wilde Jagd

Legende:

-  DKM Grundstück
-  Grenzen (Katastralgemeinde)
-  Katastralgemeinde Nummern



Quellen:
Amt der NÖ Landesregierung, BEV



Erstellt am: 16.08.2010
Bearbeiter:
Abteilung:
Verwendungszweck:
Qualität: 96dpi

Vervielfältigung nur mit Genehmigung des Urhebers