

Inhaltsverzeichnis

Thema	Seite	Thema	Seite
Eckdaten zum Voranschlag 2007	1	Pflichtausgaben / Ermessensausgaben im Voranschlag	13
Maastricht-Ergebnis	3	Finanzwirtschaftliche Gliederung im Voranschlag	14
Ausgaben und Einnahmen im Voranschlag	4	Personal & Sachaufwand	15
Brutto-Abgang im Voranschlag & Rechnungsabschluss	5	Personalaufwand, Gliederung	17
Netto-Abgang im Voranschlag & Rechnungsabschluss	6	Dienstposten	19
Schuldenstand	7	Pensionen und sonstige Ruhebezüge	20
Maastricht-Schulden in Relation zum Einnahmenvolumen	8	Finanzzuweisungen, Zuschüsse oder Beiträge	21
Zinsen für Maastricht-Schulden	10	Ertragsanteile und Bedarfszuweisungen	22
Pro-Kopf-Verschuldung in Niederösterreich	11	Regionalförderung	23
Ausgabenbereiche im Voranschlag 2007	12		

BUDGETRAHMEN

Budget Jahr	AUSGABEN (brutto) <i>in Millionen Euro</i>
2007	5.853,1
2006	6.169,9
	-316,8

Budget Jahr	EINNAHMEN (brutto) <i>in Millionen Euro</i>
2007	5.548,9
2006	5.477,3
	+71,6

Budget Jahr	BRUTTO-ABGANG <i>in Millionen Euro</i>
2007	304,2
2006	692,6
	-388,4

SCHULDENENTWICKLUNG

Budget	BRUTTO-ABGANG
Jahr	<i>in Millionen Euro</i>
2007	304,2
2006	692,6
	-388,4

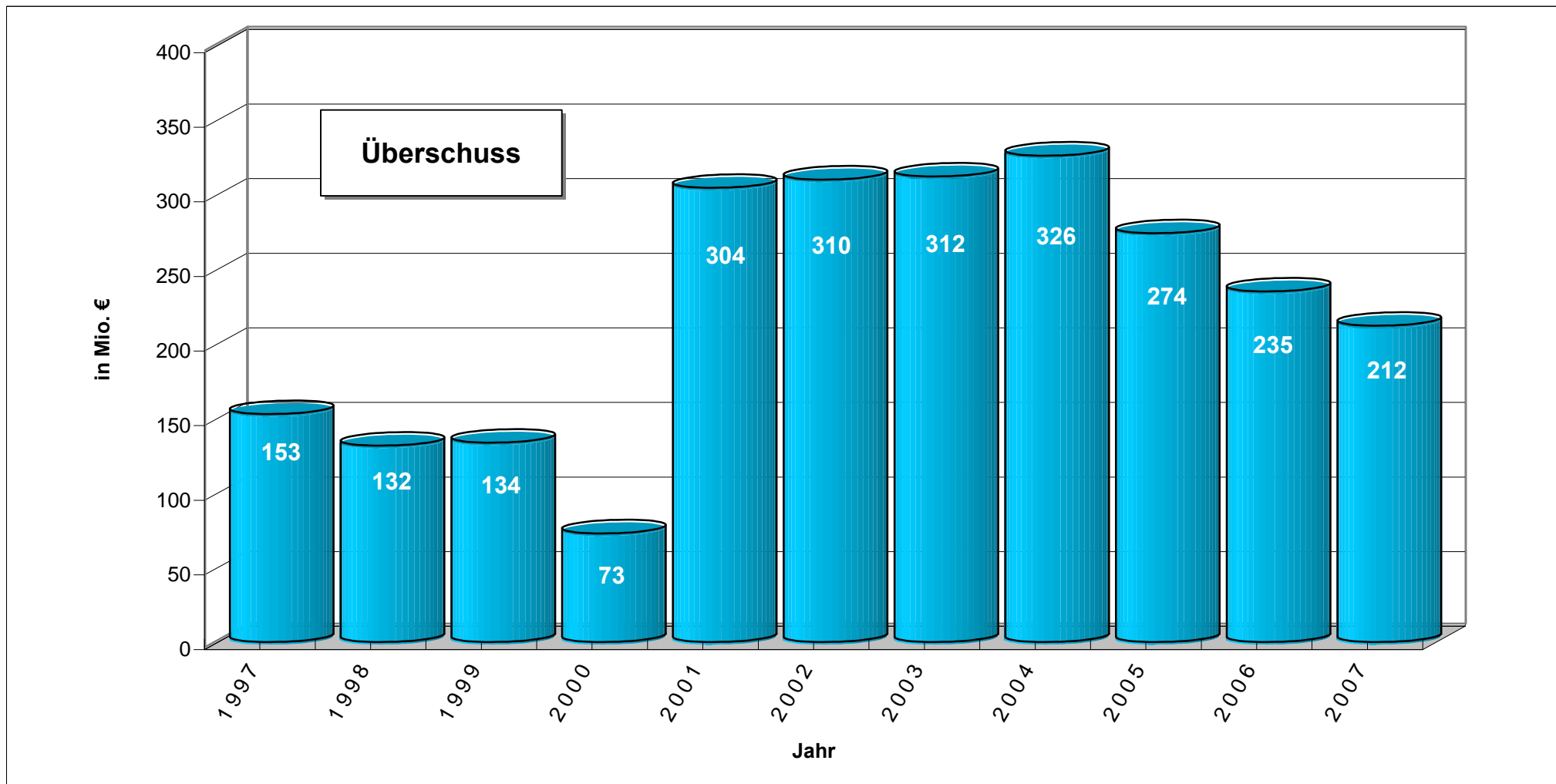
Budget	abzüglich Tilgung von Finanzschulden
Jahr	<i>in Millionen Euro</i>
2007	71,8
2006	452,3
	-380,5

Budget	NETTO-ABGANG
Jahr	<i>in Millionen Euro</i>
2007	232,4
2006	240,3
	-7,9

Budget	FINANZSCHULDEN				
Jahr	<i>in Millionen Euro</i>				
	Darlehen	Darlehen für LKH	Innere Anleihen	Innere Anleihen für LKH	Gesamt
2007	1.501,8	559,9	1.437,0	215,3	3.714,0
2006	1.437,1	383,6	1.437,0	223,9	3.481,6
	+64,7	+176,3	+0,0	-8,6	+232,4

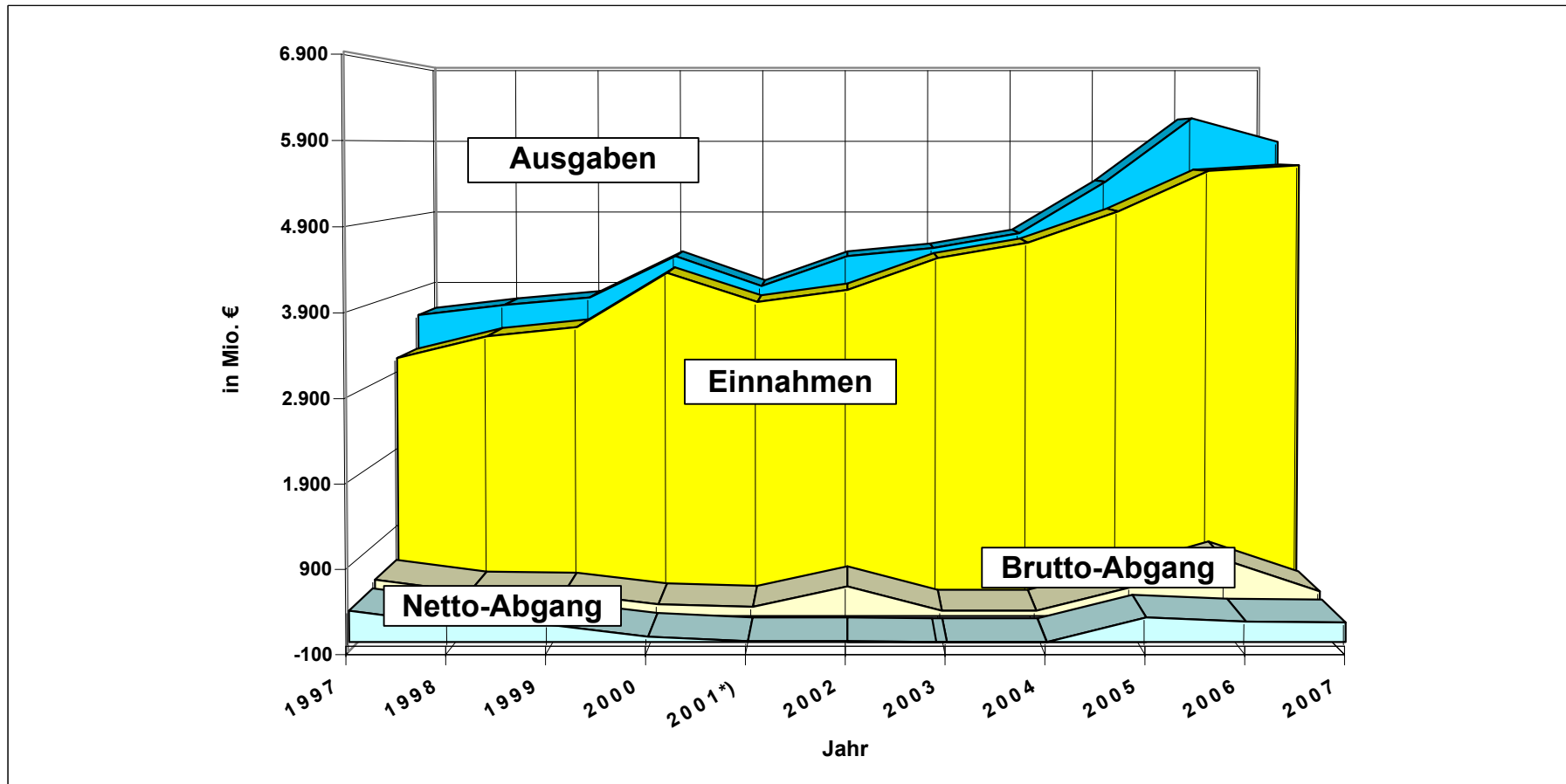
Maastricht-Ergebnis

in Millionen Euro



	1997	1998	1999	2000	2001	2002	2003	2004	2005	2006	2007
	Rechnungsabschluss									Voranschlag	
Maastricht Ergebnis	153	132	134	73	304	310	312	326	274	235	212

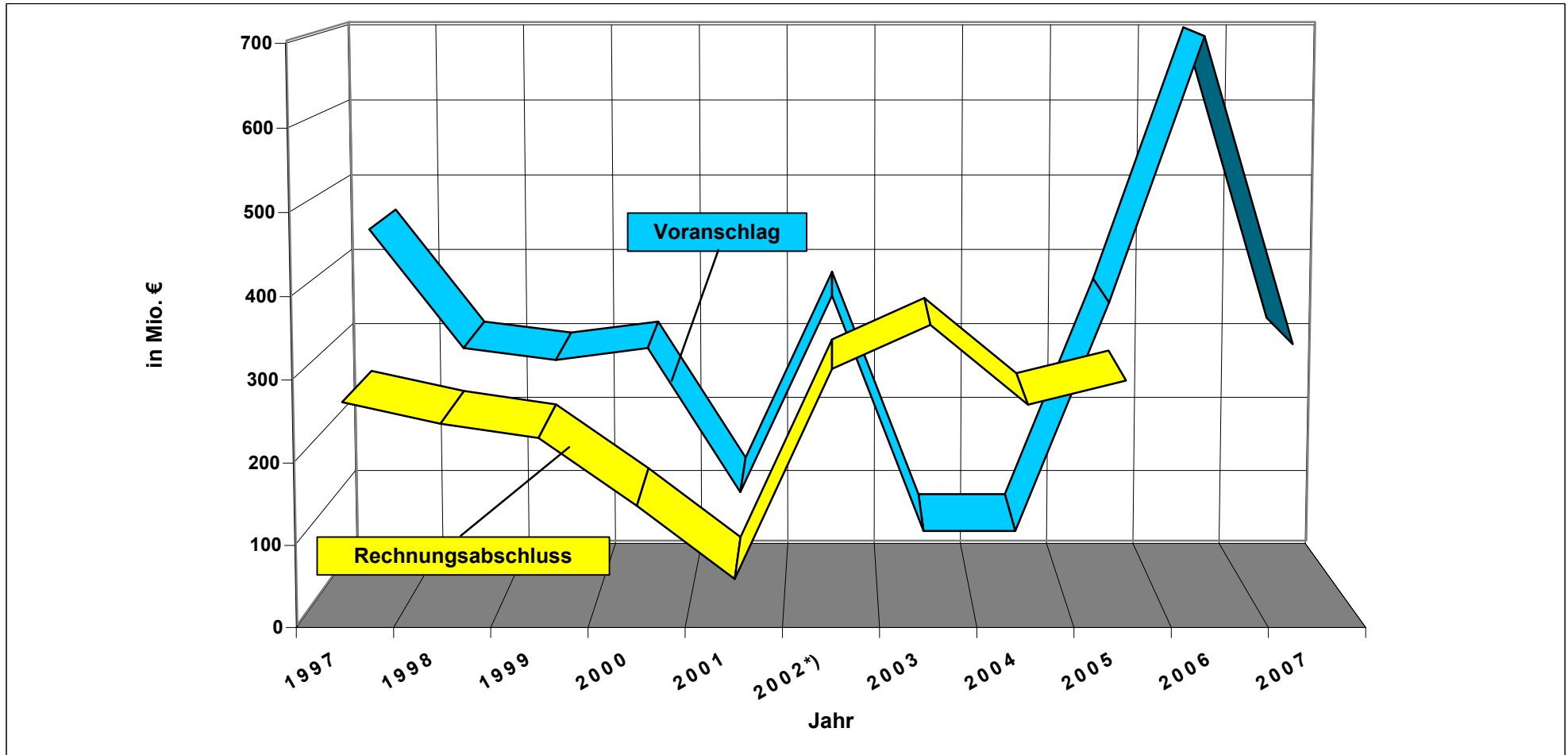
Ausgaben und Einnahmen im Voranschlag in Millionen Euro



Jahr	1997	1998	1999	2000	2001*)	2002	2003	2004	2005	2006	2007
Ausgaben	3.502	3.637	3.739	4.304	3.895	4.303	4.414	4.613	5.310	6.170	5.853
Einnahmen	3.052	3.338	3.455	4.159	3.781	3.937	4.350	4.549	4.953	5.477	5.549
Brutto-Abgang	450	299	284	145	114	366	64	64	357	693	304
Tilgung	81	81	81	81	103	357	65	64	69	452	72
Netto-Abgang	369	218	203	64	11	9	-1	-1	288	240	232

*) 2001 ohne einmalige Einnahmen und Ausgaben von je 2.435 MioEuro aus der Verwertung der Wohnbauförderungsdarlehen

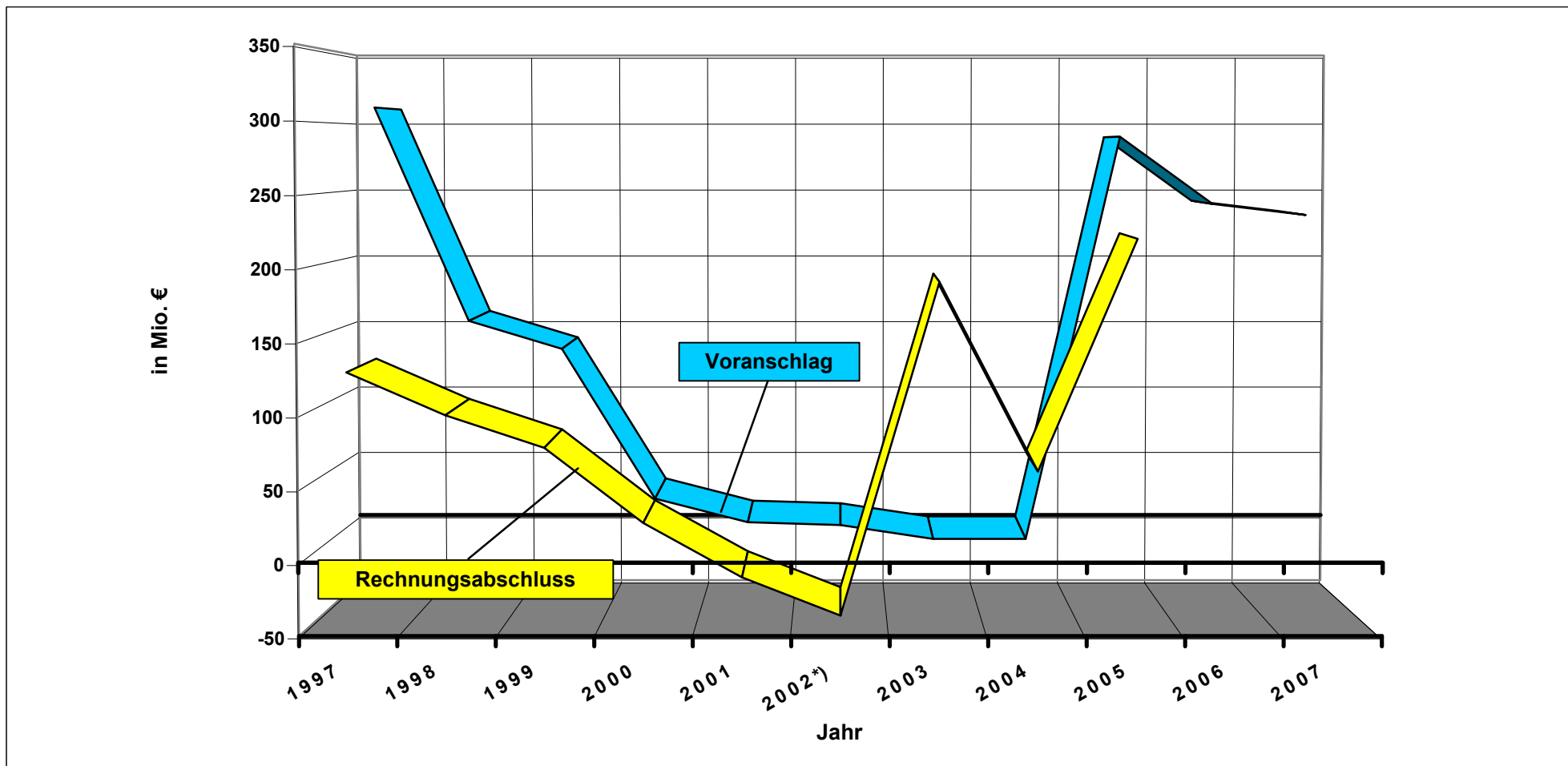
Brutto-Abgang im Voranschlag & Rechnungsabschluss in Millionen Euro



Jahr	1997	1998	1999	2000	2001	2002*)	2003	2004	2005	2006	2007
VA	450	299	284	299	114	366	64	64	357	693	304
RA	270	244	227	145	56	310	363	267	296		

*) RA 2002: exklusive Hochwasser-Budget 2002

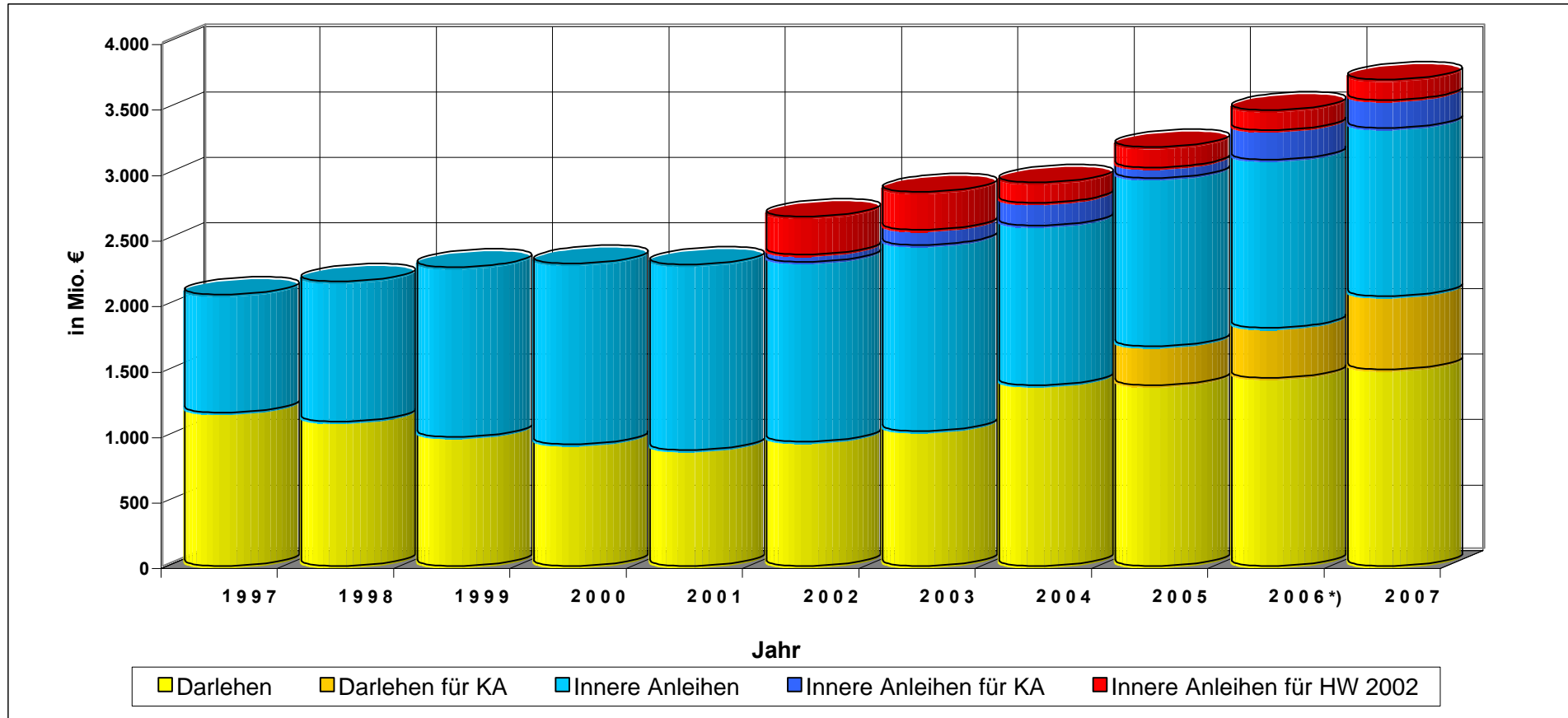
Netto-Abgang im Voranschlag & Rechnungsabschluss in Millionen Euro



Jahr	1997	1998	1999	2000	2001	2002*)	2003	2004	2005	2006	2007
VA	309	156	136	28	11	9	-1	-1	288	240	232
RA	129	100	78	27	-10	-36	190	62	219		

*) RA 2002: exklusive Hochwasser-Budget 2002

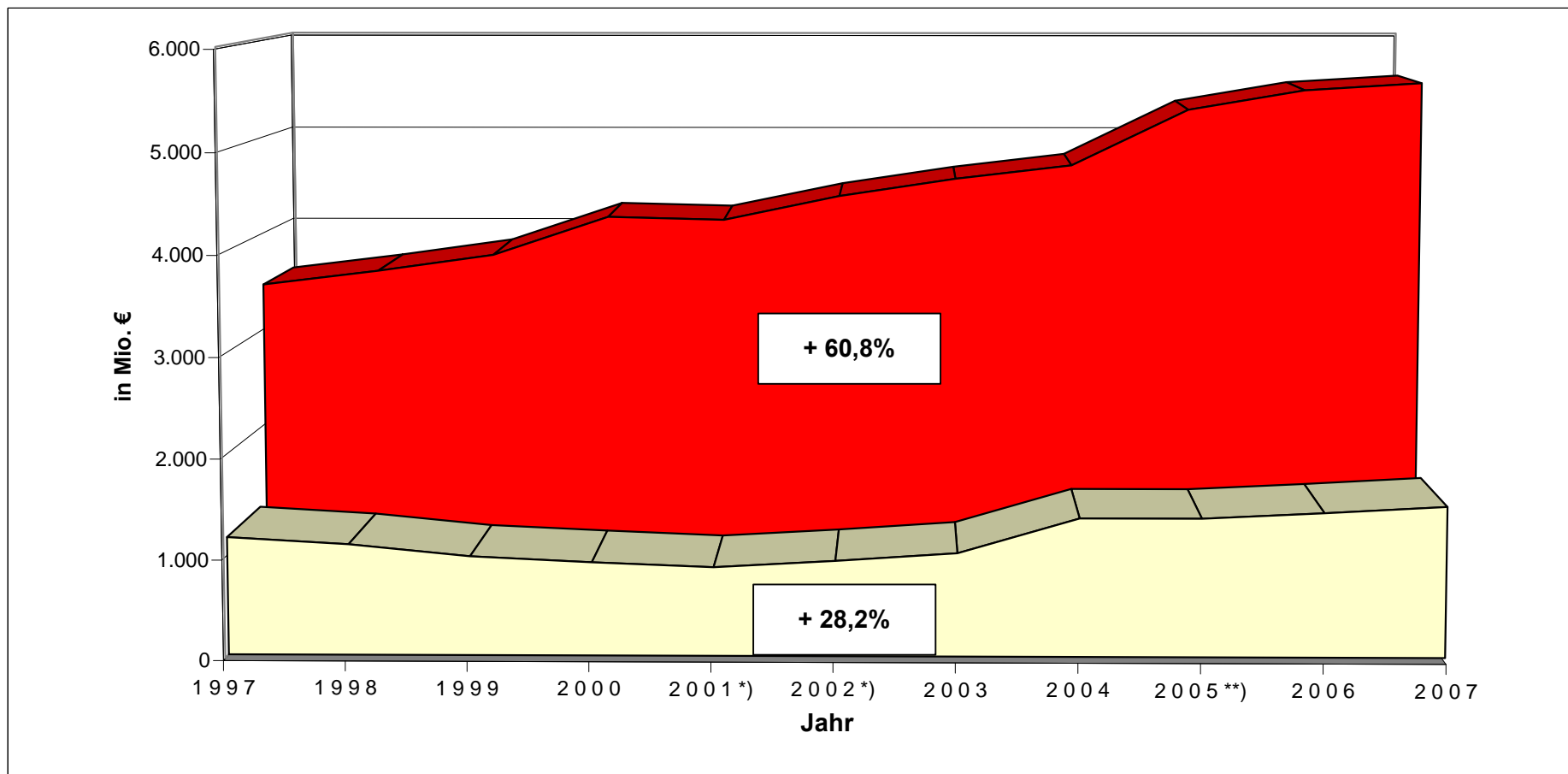
Schuldenstand in Millionen Euro



Stand per 31.12.	1997	1998	1999	2000	2001	2002	2003	2004	2005	2006*)	2007
	Rechnungsabschluss									Voranschlag	
Darlehen	1.172	1.103	987	931	885	950	1.031	1.380	1.381	1.437	1.502
Darlehen für KA									299	384	560
Innere Anleihen	900	1.070	1.297	1.380	1.416	1.372	1.422	1.221	1.283	1.283	1.283
Innere Anleihen für KA						56	115	174	81	224	215
Innere Anleihen für HW 2002						290	290	154	154	154	154
S u m m e	2.072	2.173	2.284	2.311	2.301	2.668	2.858	2.929	3.198	3.482	3.714

*) 2006: voraussichtlicher schließlicher Stand Ende 2006

Maastricht-Schulden in Relation zum Einnahmenvolumen in Millionen Euro

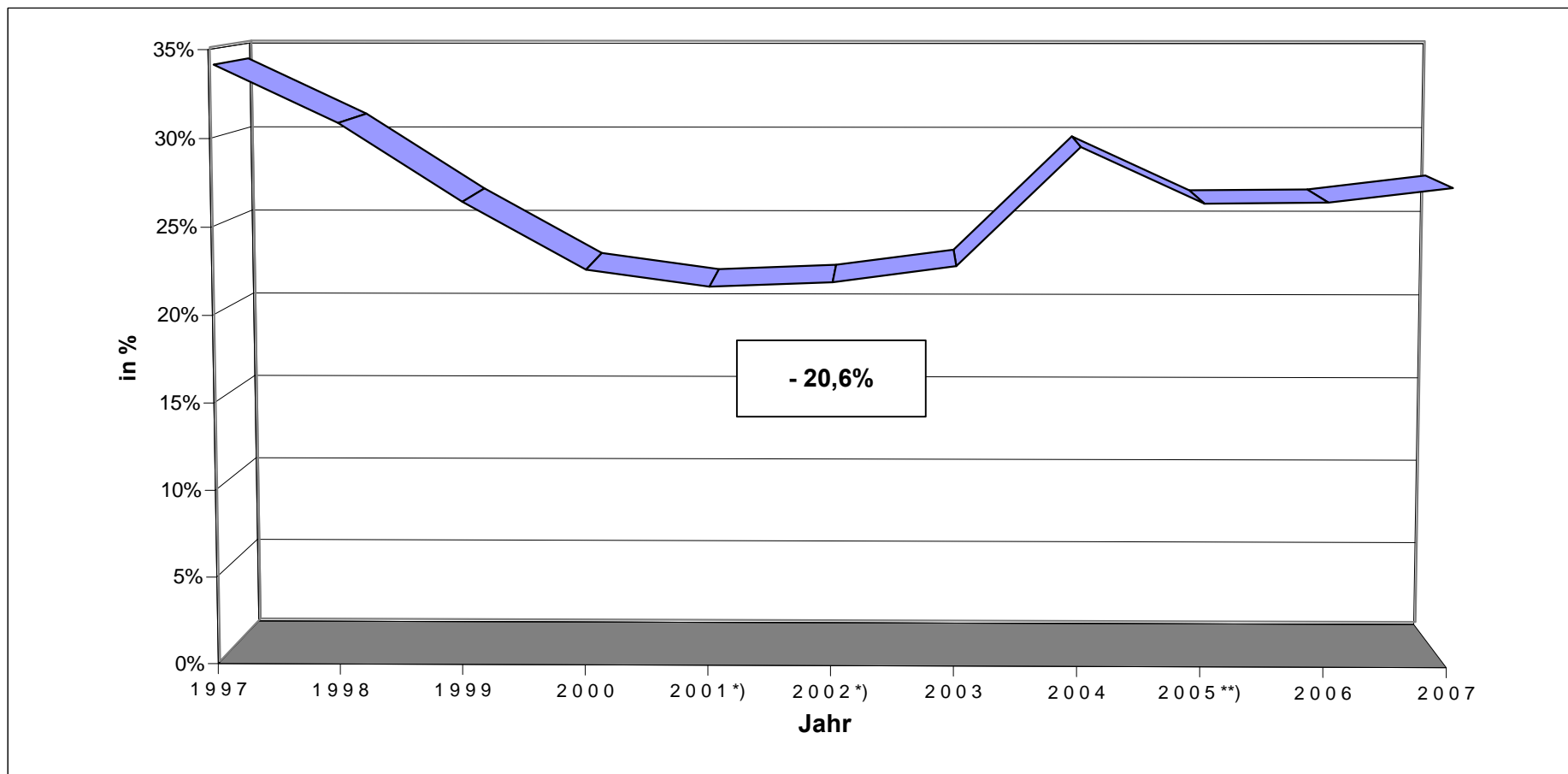


Jahr	1997	1998	1999	2000	2001 ^{*)}	2002 ^{*)}	2003	2004	2005 ^{**)}	2006	2007
	Rechnungsabschluss									Voranschlag	
Einnahmen	3.450	3.594	3.762	4.159	4.131	4.379	4.558	4.699	5.276	5.477	5.549
Maastricht-Schulden	1.172	1.103	987	931	885	950	1.031	1.380	1.381	1.437	1.502
Anteil der Schulden am Einnahmenvolumen	34%	31%	26%	22%	21%	22%	23%	29%	26%	26%	27%

^{*)} 2001 u. 2002: ohne WBF-Verwertung von 2,4 Mrd€

^{**)} 2005: ohne Verkauf von Beteiligungen in der Höhe von 896 Mio€

Maastricht-Schulden in Relation zum Einnahmenvolumen in %

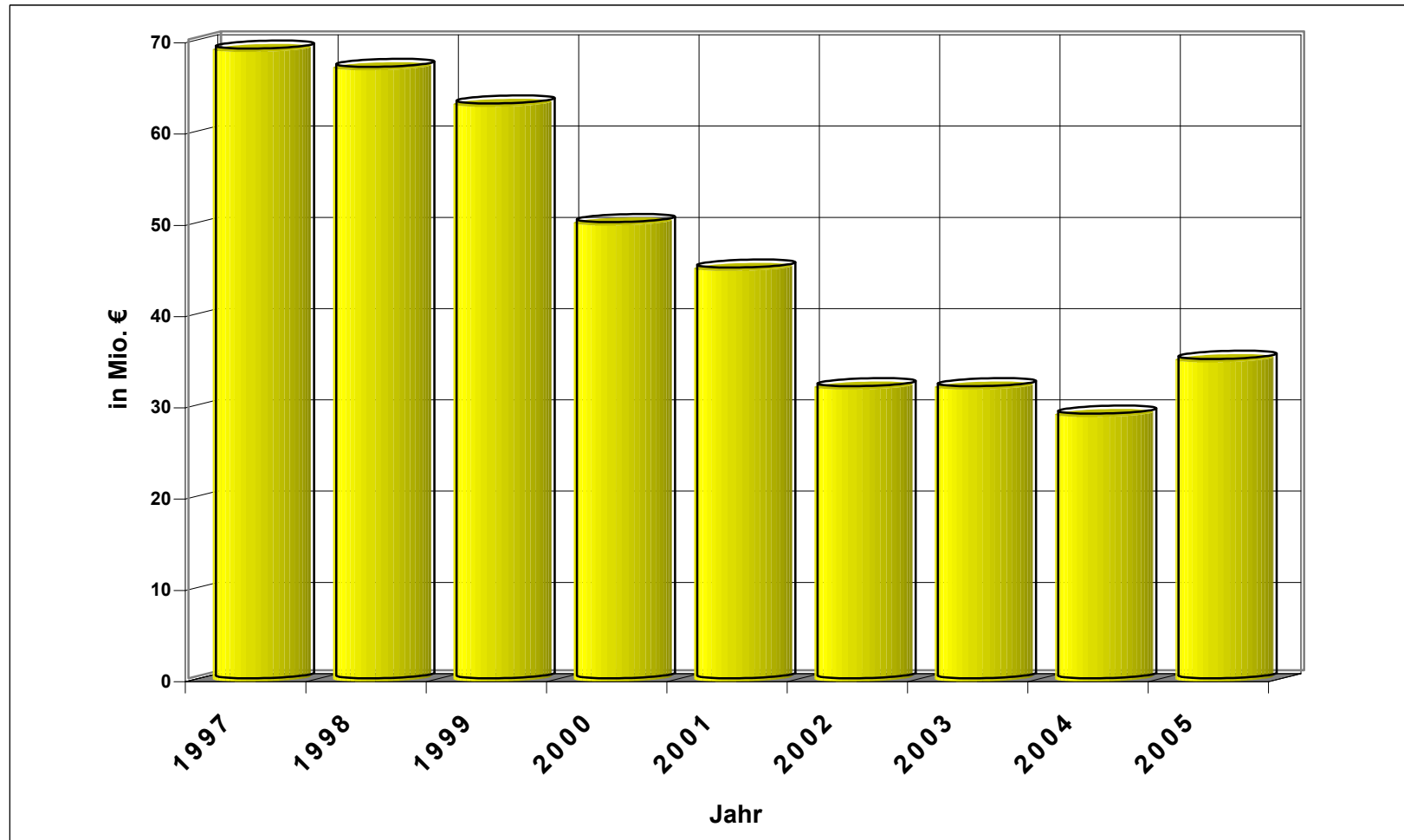


Jahr	1997	1998	1999	2000	2001*)	2002*)	2003	2004	2005**)	2006	2007
	Rechnungsabschluss									Voranschlag	
Einnahmen	3.450	3.594	3.762	4.159	4.131	4.379	4.558	4.699	5.276	5.477	5.549
Maastricht-Schulden	1.172	1.103	987	931	885	950	1.031	1.380	1.381	1.437	1.502
Anteil der Schulden am Einnahmenvolumen	34%	31%	26%	22%	21%	22%	23%	29%	26%	26%	27%

*) 2001 u. 2002: ohne WBF-Verwertung von 2,4 Mrd€

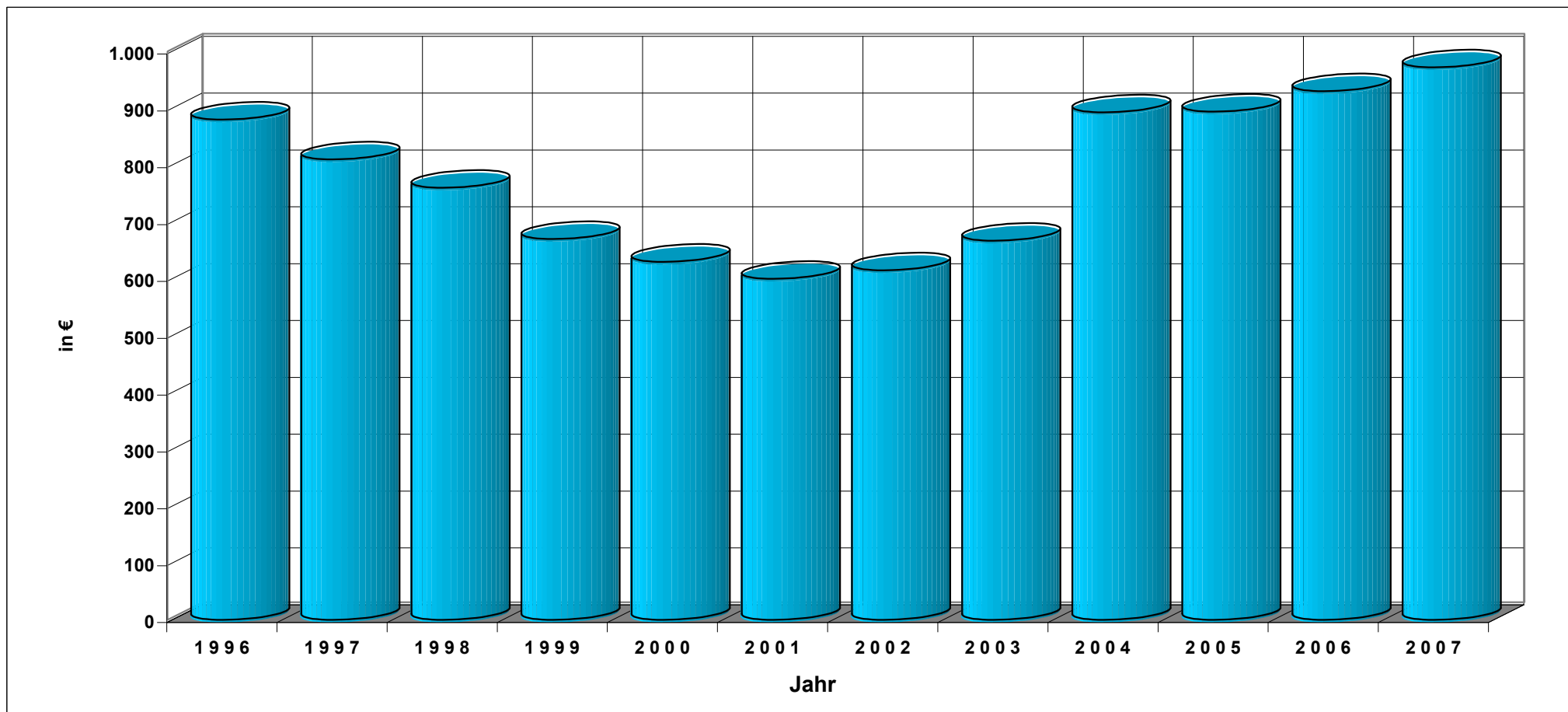
***) 2005: ohne Verkauf von Beteiligungen in der Höhe von 896 Mio€

Zinsen für Maastricht-Schulden im Rechnungsabschluss in Millionen Euro



Jahr	1997	1998	1999	2000	2001	2002	2003	2004	2005
Darlehen	69	67	63	50	45	32	32	29	35

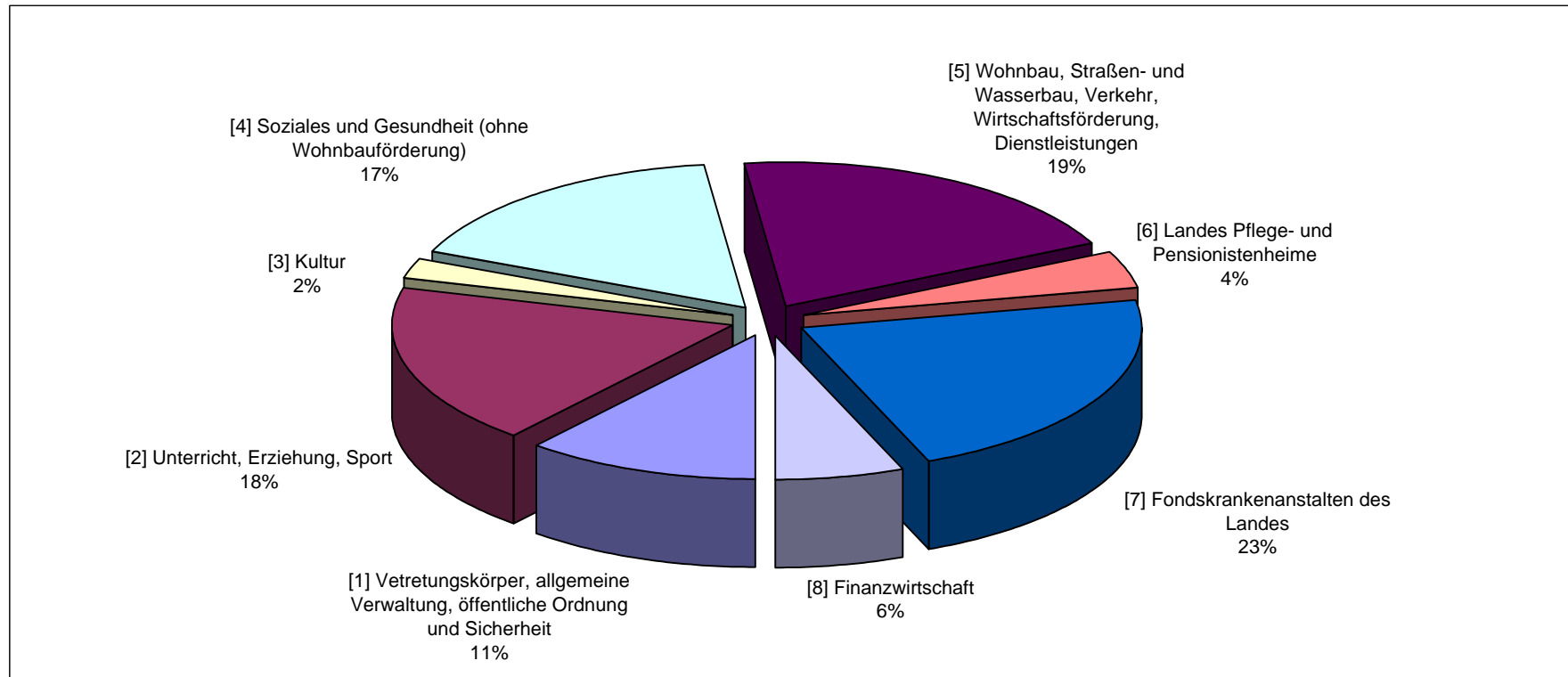
Pro-Kopf-Verschuldung in Niederösterreich in Euro



Jahr	1996	1997	1998	1999	2000	2001	2002	2003	2004	2005	2006	2007
	Rechnungsabschluss										Voranschlag	
Niederösterreich	880	810	760	670	630	600	615	667	893	894	930	972
Einwohner ⁷⁾	1.473.813						1.545.804					

⁷⁾ Bevölkerung Niederösterreichs: Volkszählung 1991: 1.473.813
Volkszählung 2001: 1.545.804

Ausgabenbereiche im Voranschlag 2007

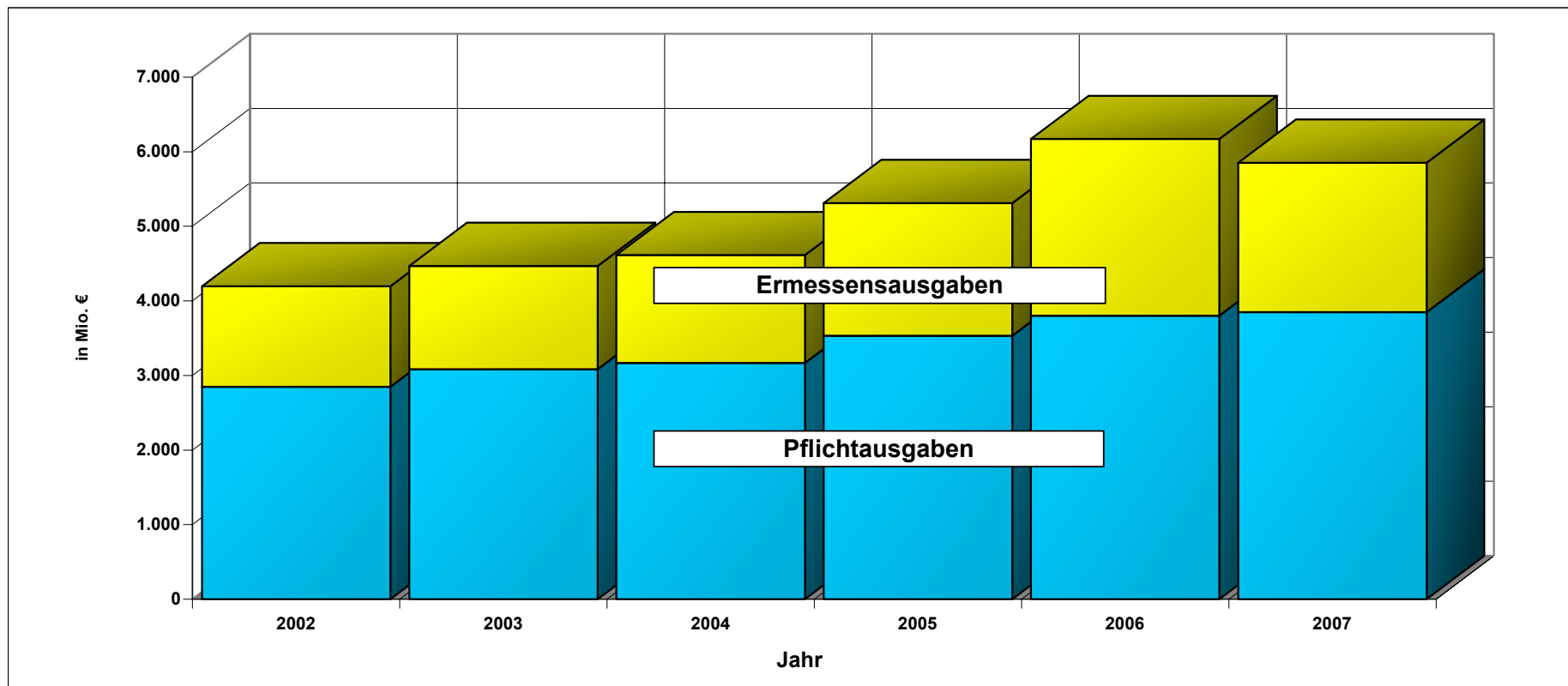


	Voranschlag 2007	Differenz 2007 / 2006	Voranschlag 2006	Rechnungsabschluss 2005
[1] Vetretungskörper, allgemeine Verwaltung, öffentliche Ordnung und Sicherheit	650	+3	647	583
[2] Unterricht, Erziehung, Sport	1.064	+26	1.038	1.014
[3] Kultur	116	+11	105	108
[4] Soziales und Gesundheit (ohne Wohnbauförderung)	988	+64	924	956
[5] Wohnbau, Straßen- und Wasserbau, Verkehr, Wirtschaftsförderung, Dienstleistungen	1.141	-9	1.150	1.256
<u>ohne:</u>				
[6] Landes Pflege- und Pensionistenheime	253	+24	229	232
[7] Fondkrankenanstalten des Landes	1.285	-61	1.346	1.068
[8] Finanzwirtschaft	356	-375	731	1.251
Summe	5.853	-317	6.170	6.468

Ordentlicher Haushalt □

Pflichtausgaben / Ermessensausgaben im Voranschlag

in Millionen Euro



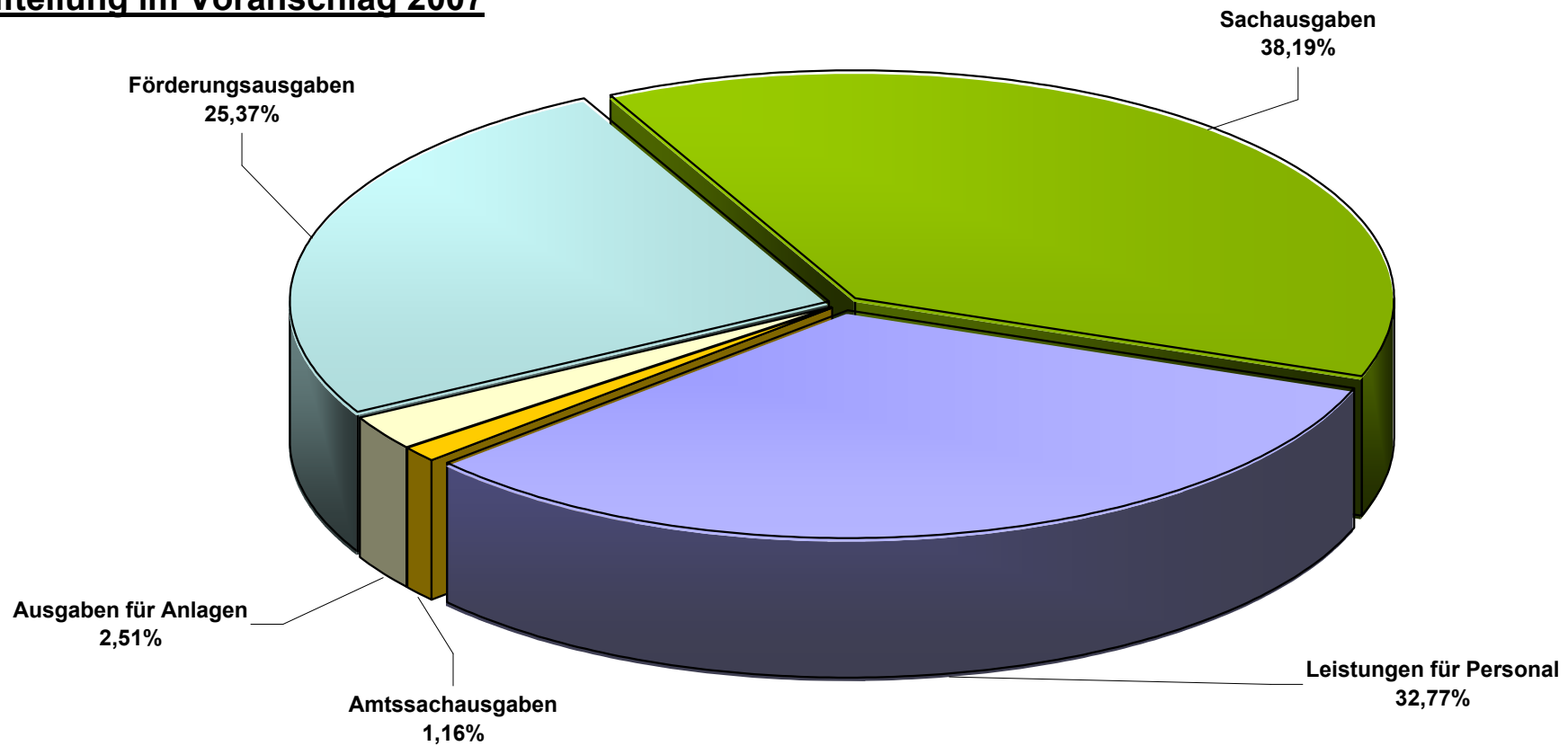
	2002		2003		2004		2005		2006		2007	
	Pflicht	Ermessen	Pflicht	Ermessen	Pflicht	Ermessen	Pflicht	Ermessen	Pflicht	Ermessen	Pflicht	Ermessen
Leistungen für Personal	1.273		1.325		1.356		1.642		1.847		1.918	
Amtssachausgaben		56		55		57		63		65		68
Ausgaben für Anlagen	0	36	0	65	0	80	0	125	0	146	0	147
Förderungsausgaben	782	479	931	527	953	554	919	614	940	637	923	562
Sachausgaben	795	776	827	737	858	755	973	975	1.016	1.519	1.007	1.228
Summe	2.850	1.347	3.083	1.384	3.167	1.446	3.534	1.777	3.803	2.367	3.848	2.005
Ordentl. Ausgaben												

Ordentlicher Haushalt

Finanzwirtschaftliche Gliederung im Voranschlag

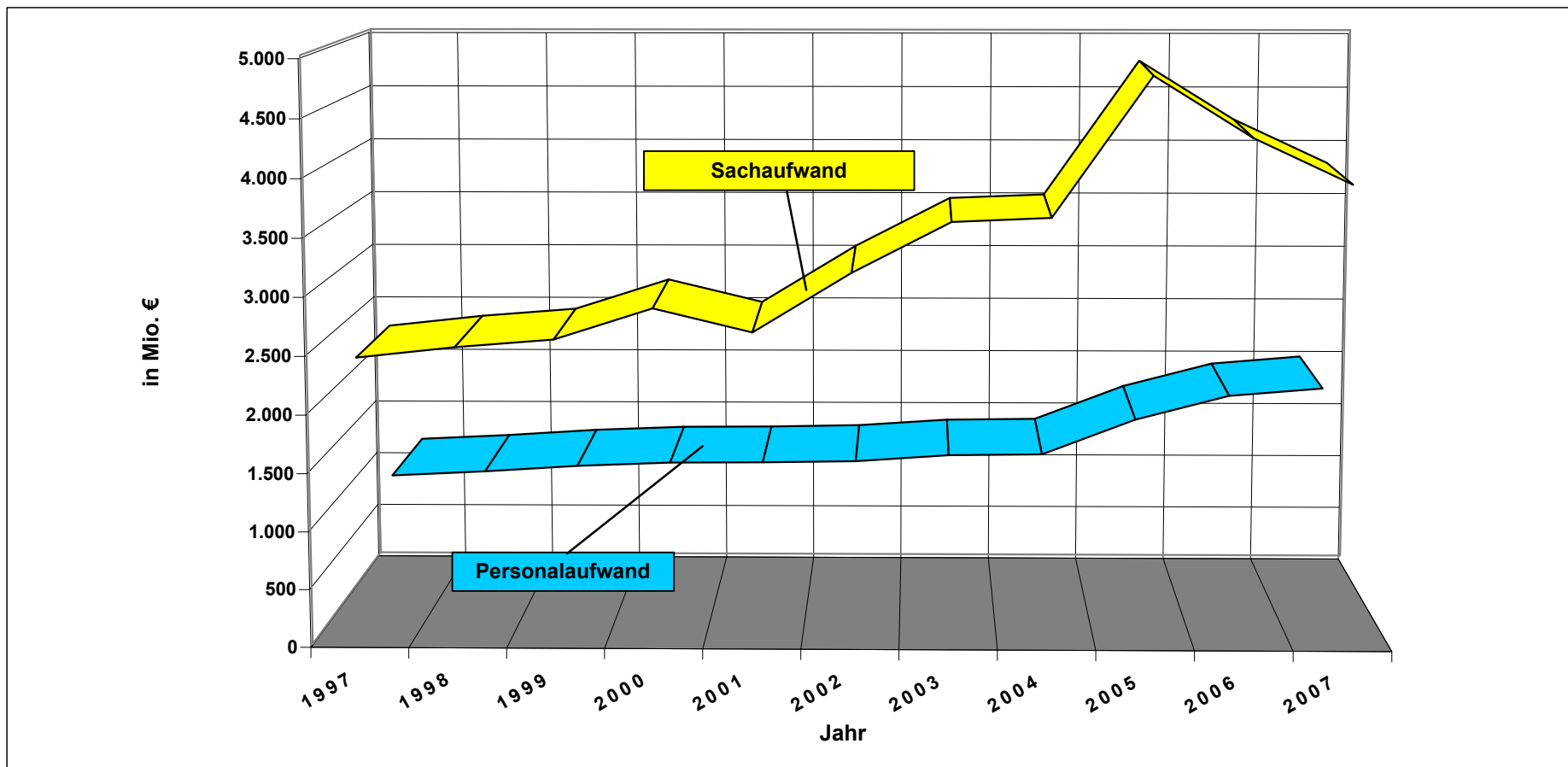
in Millionen Euro

Aufteilung im Voranschlag 2007



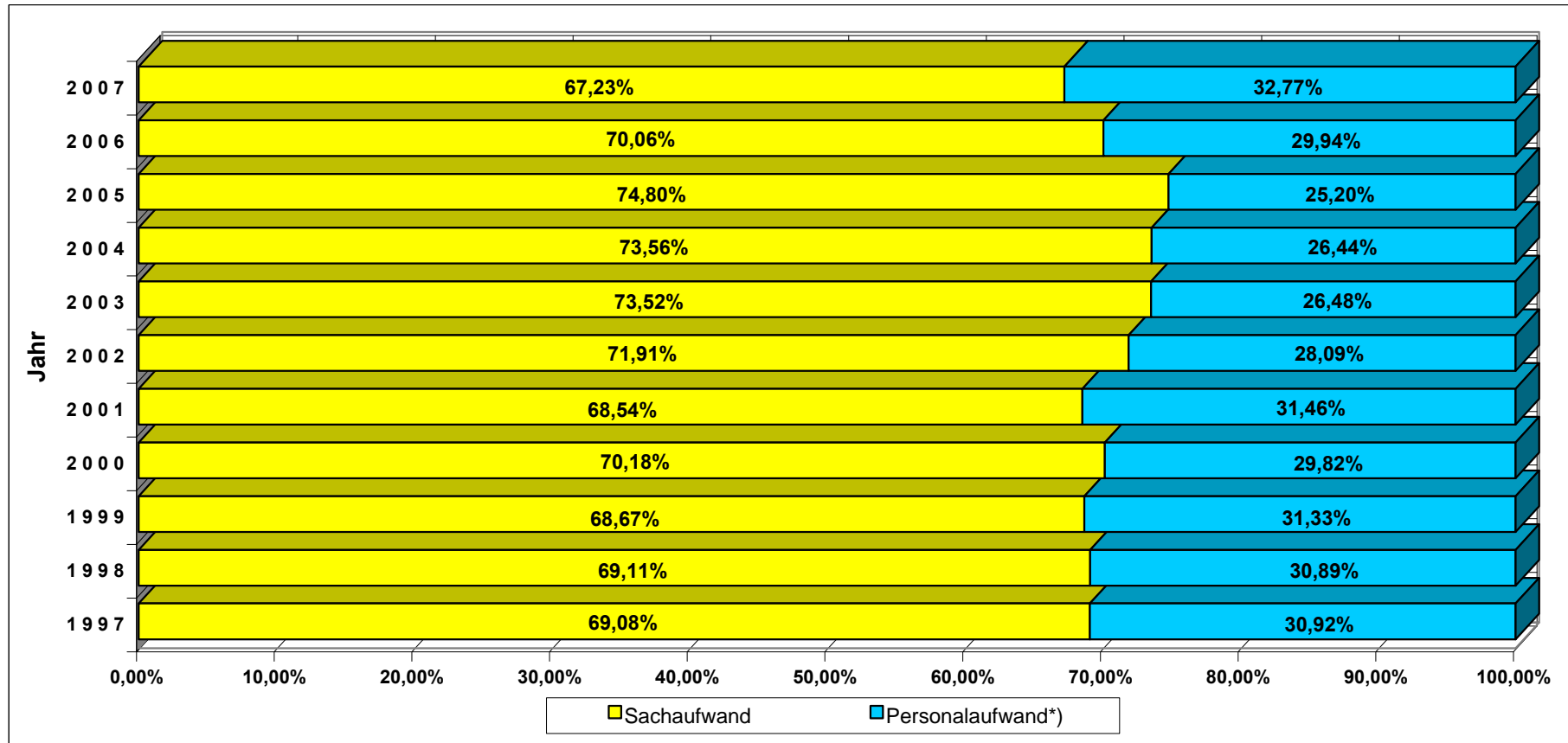
Jahr	2002	%	2003	%	2004	%	2005	%	2006	%	2007	%
Leistungen für Personal	1.273	30,33%	1.325	29,67%	1.356	29,40%	1.642	30,92%	1.847	29,94%	1.918	32,77%
Amtssachausgaben	56	1,33%	55	1,23%	57	1,24%	63	1,19%	65	1,05%	68	1,16%
Ausgaben für Anlagen	36	0,86%	65	1,46%	80	1,73%	125	2,35%	146	2,37%	147	2,51%
Förderungsausgaben	1.261	30,05%	1.458	32,64%	1.507	32,67%	1.533	28,86%	1.577	25,56%	1.485	25,37%
Sachausgaben	1.571	37,43%	1.564	35,01%	1.613	34,97%	1.948	36,68%	2.535	41,09%	2.235	38,19%

Gegenüberstellung Personal- und Sachaufwand im ordentlichen Haushalt in Millionen Euro



Jahr	1997	1998	1999	2000	2001	2002	2003	2004	2005	2006	2007
	Rechnungsabschluss									Voranschlag	
Personalaufwand *)	1.103	1.141	1.195	1.226	1.232	1.246	1.303	1.313	1.630	1.847	1.918
Sachaufwand	2.463	2.553	2.620	2.885	2.684	3.190	3.618	3.653	4.838	4.323	3.935
Ordentl. Ausgaben	3.566	3.695	3.815	4.111	3.916	4.436	4.921	4.966	6.468	6.170	5.853

Gegenüberstellung Personal- und Sachaufwand im ordentlichen Haushalt in %



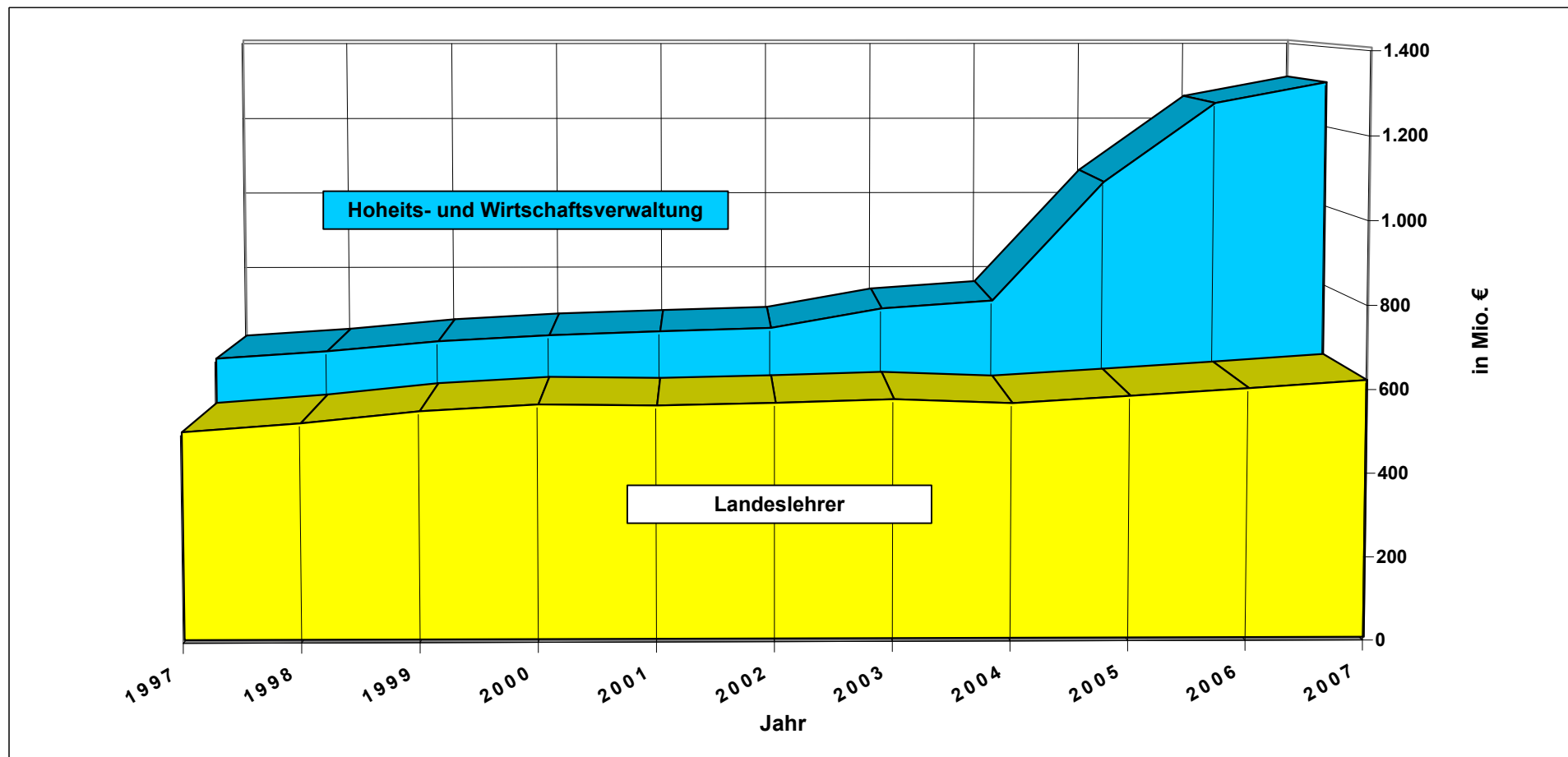
Jahr	1997	1998	1999	2000	2001	2002	2003	2004	2005	2006	2007
	Rechnungsabschluss									Voranschlag	
Personalaufwand*)	30,92%	30,89%	31,33%	29,82%	31,46%	28,09%	26,48%	26,44%	25,20%	29,94%	32,77%
Sachaufwand	69,08%	69,11%	68,67%	70,18%	68,54%	71,91%	73,52%	73,56%	74,80%	70,06%	67,23%
Ordentl. Ausgaben	100,00%	100,00%	100,00%	100,00%	100,00%	100,00%	100,00%	100,00%	100,00%	100,00%	100,00%

*) inkl. Landeslehrer

Personalaufwand

Hoheits- und Wirtschaftsverwaltung / Landeslehrer

in Millionen Euro

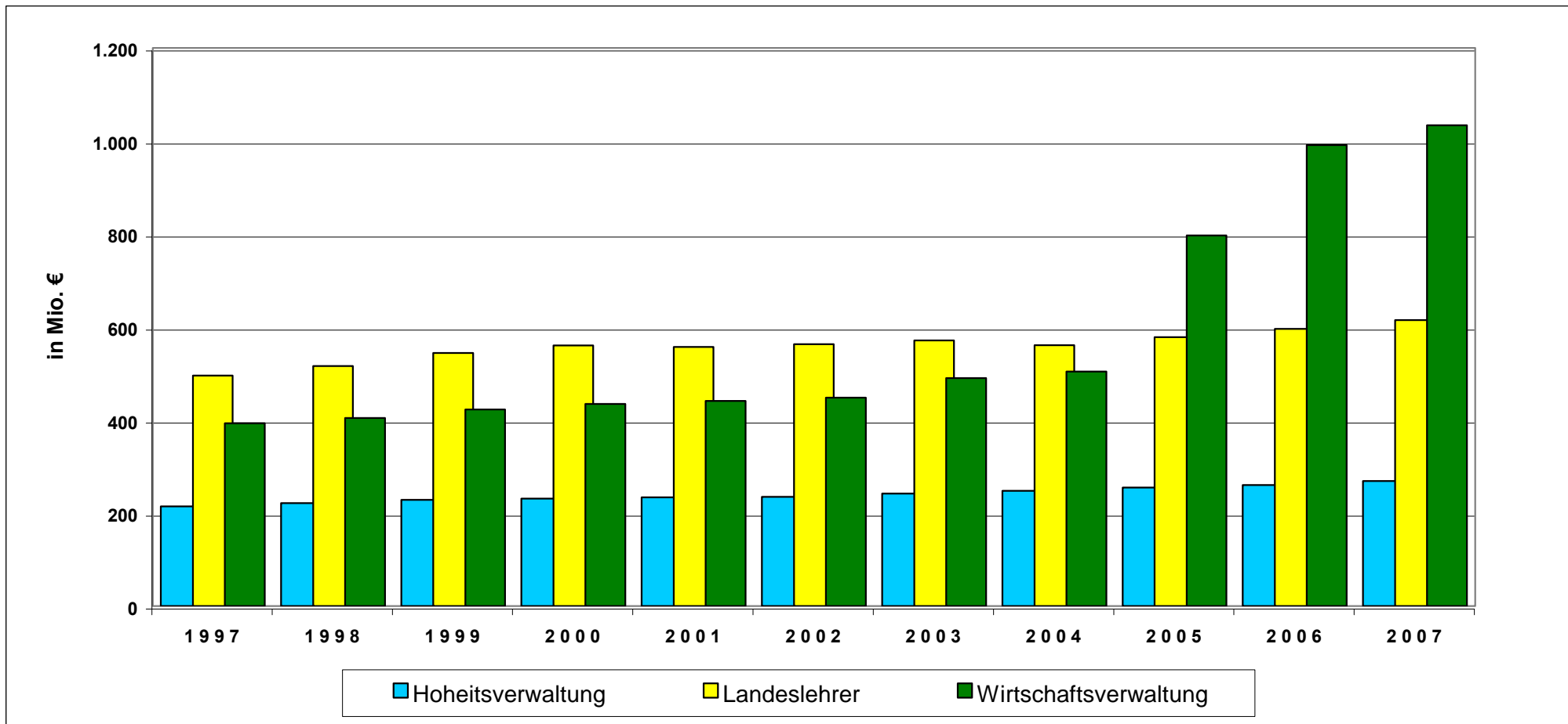


Jahr	1997	1998	1999	2000	2001	2002	2003	2004	2005	2006	2007
	Rechnungsabschluss									Voranschlag	
Verwaltung	607	625	651	666	675	683	732	752	1.052	1.251	1.303
Landeslehrer	495	516	544	560	557	563	571	561	578	596	615
Personalaufwand	1.103	1.142	1.195	1.226	1.232	1.246	1.303	1.313	1.630	1.847	1.918

Personalaufwand

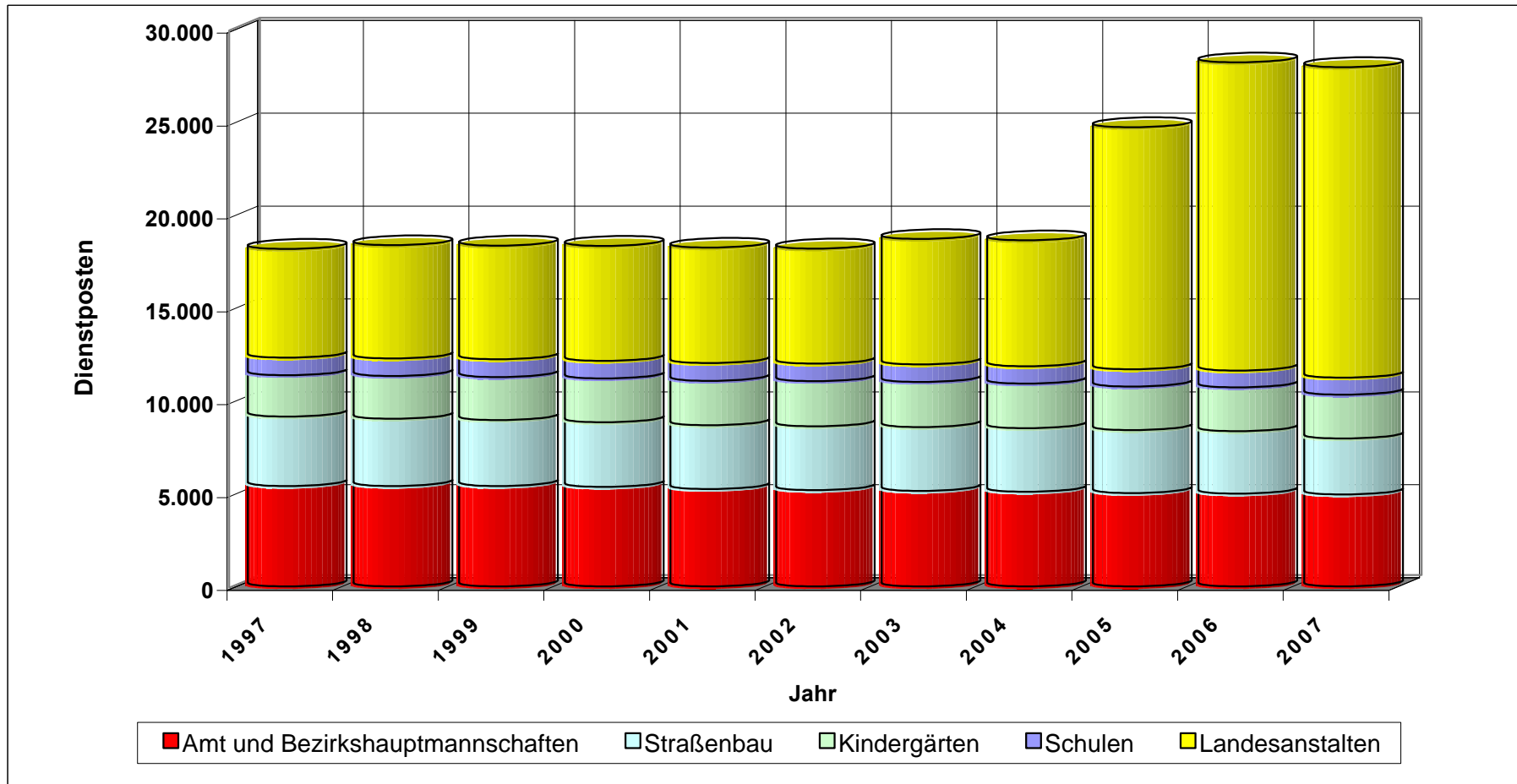
Hoheits-, Wirtschaftsverwaltung und Landeslehrer

in Millionen Euro



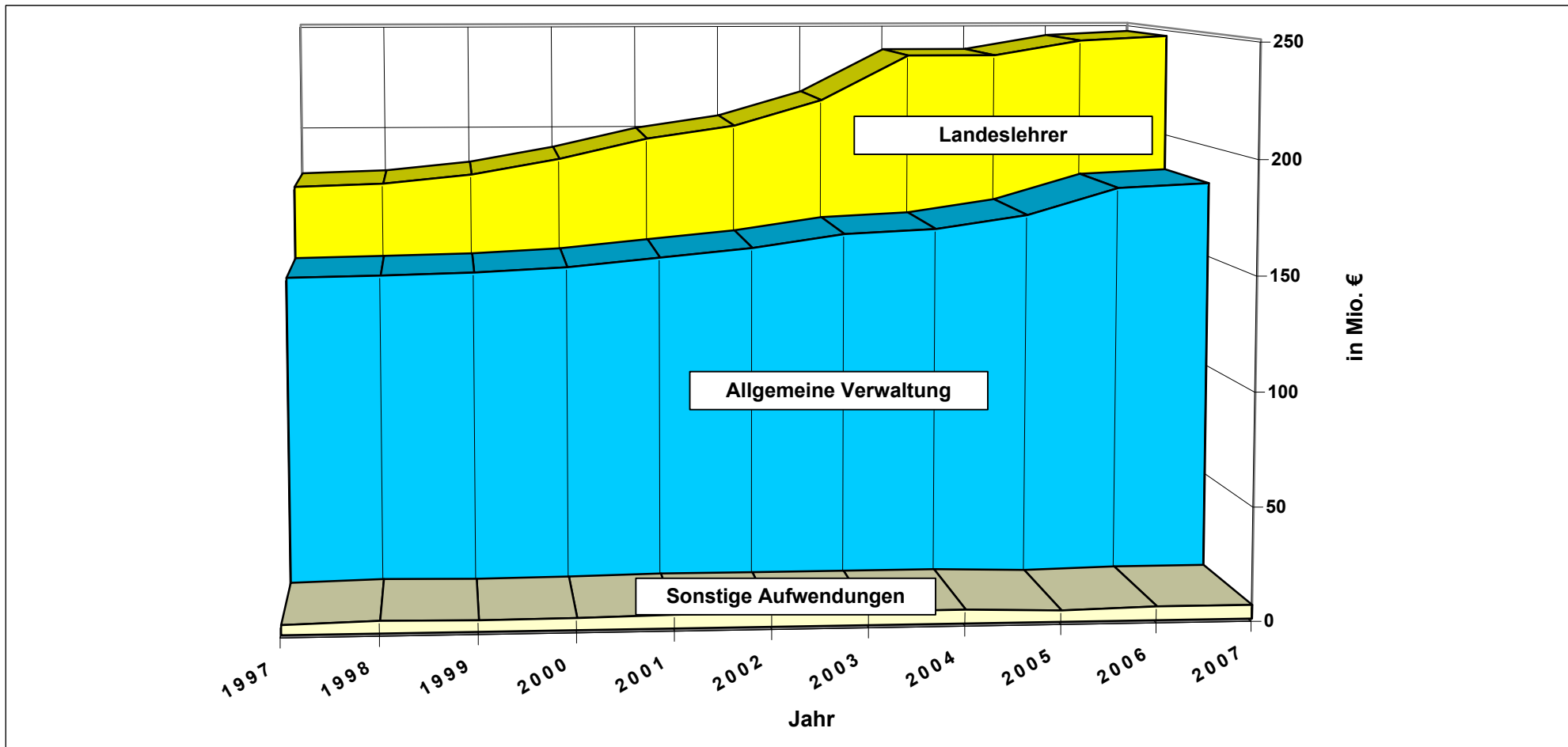
Jahr	1997	1998	1999	2000	2001	2002	2003	2004	2005	2006	2007
	Rechnungsabschluss									Voranschlag	
Hoheitsverwaltung	214	221	228	231	234	235	242	248	255	260	269
Wirtschaftsverwaltung	393	404	422	435	441	448	490	504	797	991	1.034
Landeslehrer	495	516	544	560	557	563	571	561	578	596	615
Personalaufwand	1.103	1.142	1.195	1.226	1.232	1.246	1.303	1.313	1.630	1.847	1.918

Dienstposten (nur Hoheits- und Wirtschaftsverwaltung)



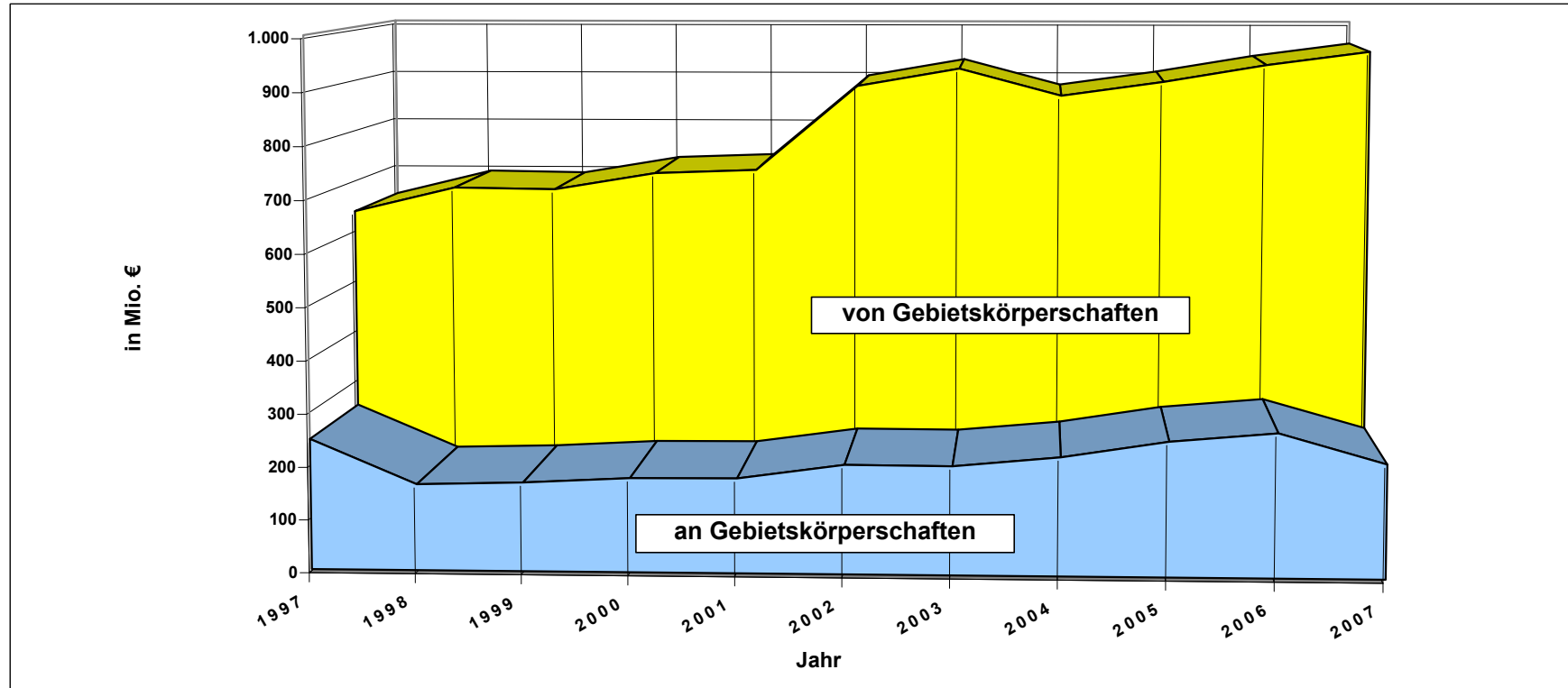
Jahr	1997	1998	1999	2000	2001	2002	2003	2004	2005	2006	2007
Amt und Bezirkshauptmannschaften	5.405,0	5.406,0	5.406,0	5.350,0	5.238,0	5.175,5	5.140,5	5.087,5	5.026,5	4.991,0	4.950,5
Straßenbau	3.742,0	3.614,0	3.541,0	3.484,0	3.437,5	3.438,5	3.436,0	3.421,0	3.380,5	3.361,5	3.011,5
Schulen	951,5	938,5	951,5	951,0	956,0	951,5	942,5	935,0	922,5	913,0	911,5
Kindergärten	2.215,0	2.310,0	2.323,0	2.354,0	2.389,0	2.426,0	2.426,0	2.406,0	2.355,0	2.355,0	2.355,0
Landesanstalten	5.850,0	6.092,5	6.122,5	6.190,0	6.208,5	6.184,0	6.753,0	6.776,0	13.027,0	16.580,5	16.718,5
GESAMTSUMME	18.163,5	18.361,0	18.344,0	18.329,0	18.229,0	18.175,5	18.698,0	18.625,5	24.711,5	28.201,0	27.947,0

Pensionen und sonstige Ruhebezüge in Millionen Euro



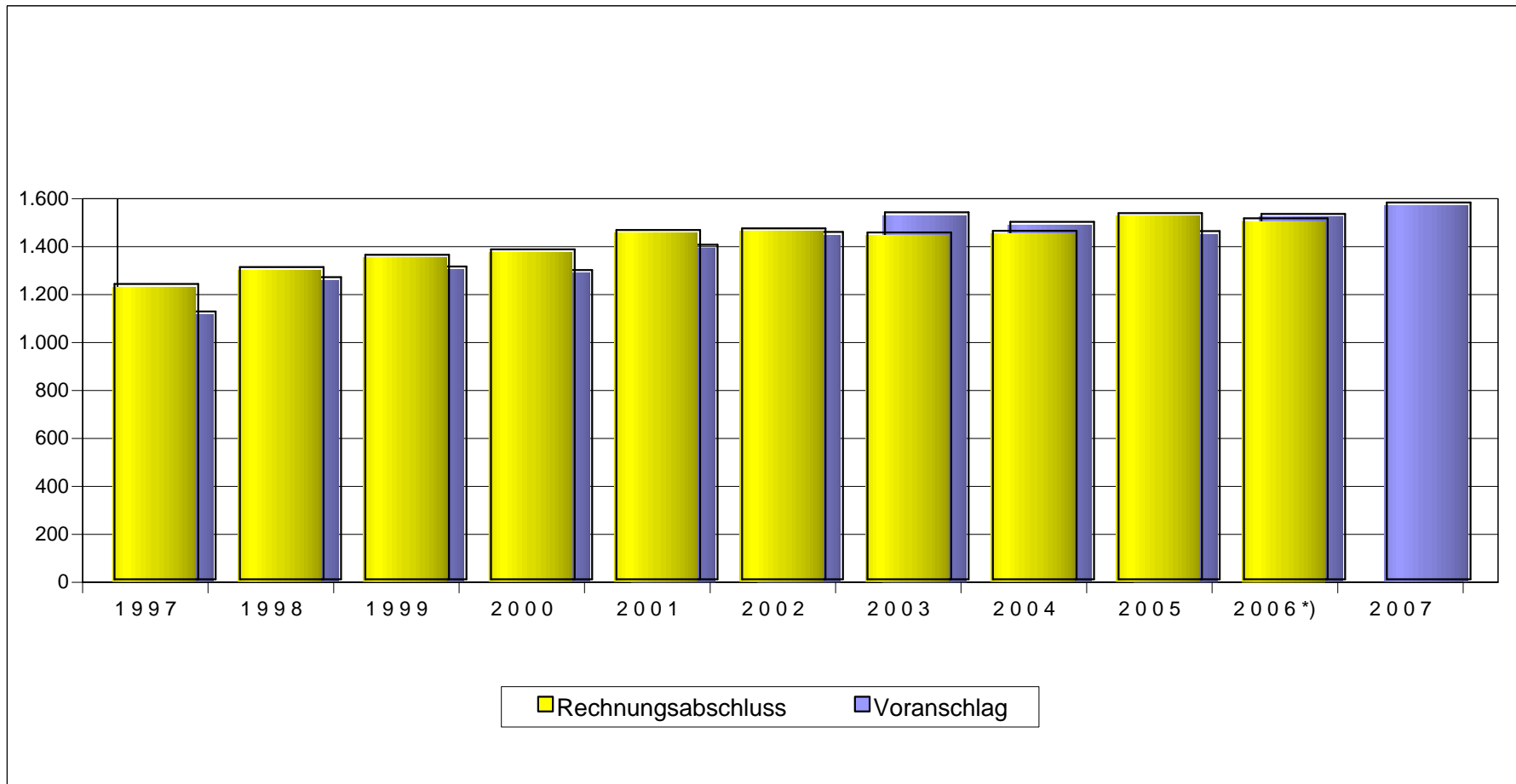
Jahr	1997	1998	1999	2000	2001	2002	2003	2004	2005	2006	2007
	Rechnungsabschluss									Voranschlag	
Landeslehrer	176	177	181	189	198	204	216	237	237	244	246
Allgemeine Verwaltung	142	143	144	146	150	154	160	162	168	180	182
Sonstige Aufwendungen	4	6	5	5	6	6	6	6	5	6	6

Finanzzuweisungen, Zuschüsse oder Beiträge von und an Gebietskörperschaften in Millionen Euro



Jahr		1997	1998	1999	2000	2001	2002	2003	2004	2005	2006	2007
		Rechnungsabschluss										Voranschlag
Ausgaben	Bund	2	1	1	3	3	4	3	5	4	4	4
	Ländern	0	0	0	0	0	0	0	0	0	0	0
	Gemeinden	242	161	162	171	169	189	182	196	230	216	203
	Gemeindeverbänden	3	1	5	3	7	13	20	22	20	51	8
	Summe	247	163	168	178	179	206	205	223	254	271	215
Einnahmen	Bund	524	565	546	568	574	731	752	690	712	737	754
	Ländern	0	0	0	0	0	0	0	1	0	0	0
	Gemeinden	110	117	134	145	146	156	169	177	184	192	201
	Gemeindeverbänden	1	0	0	0	0	0	0	0	0	0	0

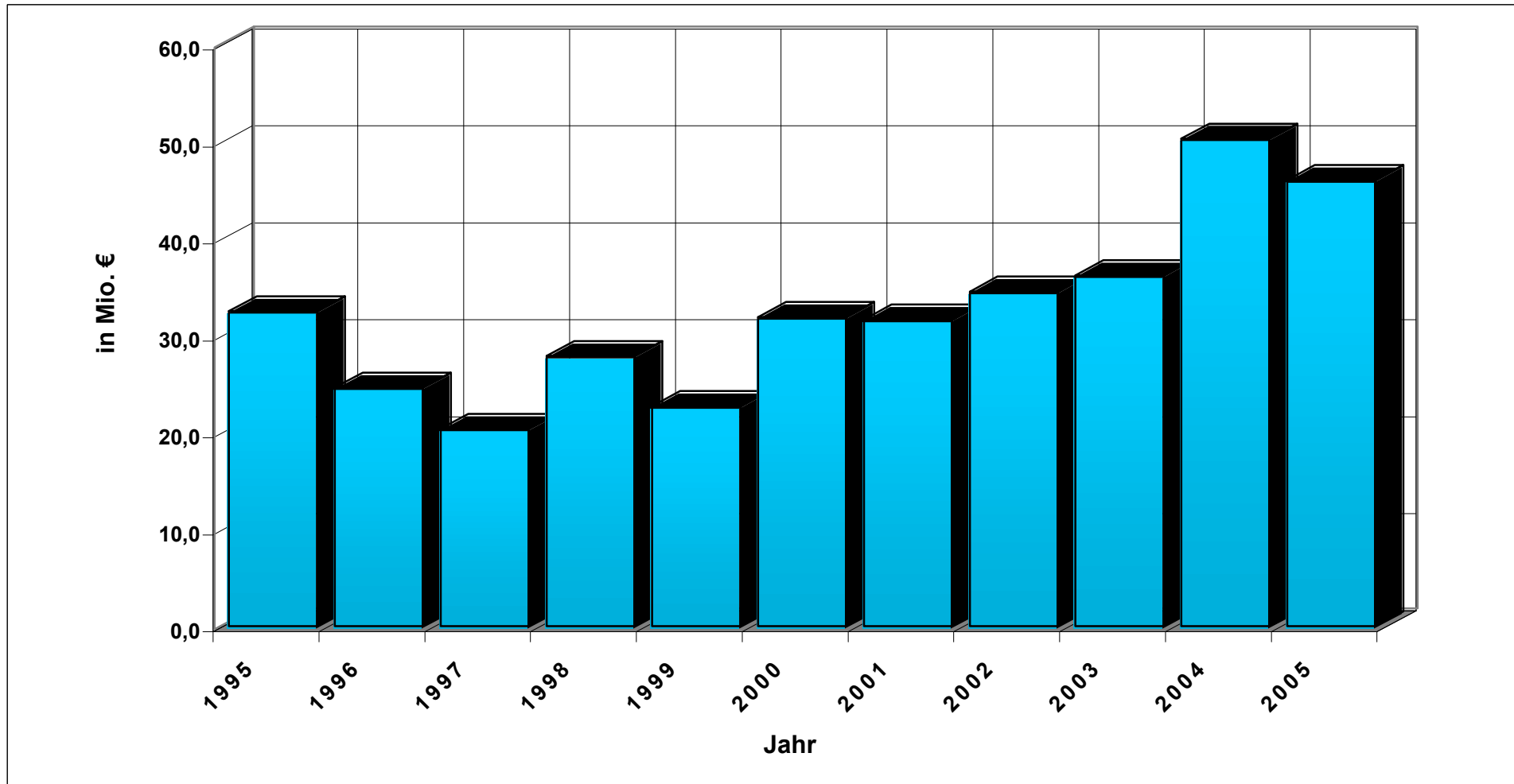
Ertragsanteile und Bedarfzuweisungen in Millionen Euro



Jahr	1997	1998	1999	2000	2001	2002	2003	2004	2005	2006 ^{*)}	2007
Voranschlag	1.117	1.260	1.304	1.290	1.395	1.449	1.530	1.491	1.452	1.524	1.571
Rechnungsabschluss	1.232	1.302	1.353	1.376	1.457	1.463	1.446	1.453	1.527	1.505	
Differenz VA / RA	+115	+42	+49	+86	+62	+14	-84	-38	+75	-19	

*) Rechnungsabschluss entspricht der Prognose des Bundesministeriums für Finanzen vom 11. Mai 2006: 1.505 -> -19 MioEuro

Regionalförderung in Millionen Euro



Jahr	1995	1996	1997	1998	1999	2000	2001	2002	2003	2004	2005
Zahlungen	32,5	24,6	20,4	27,9	22,7	31,9	31,6	34,5	36,2	50,3	46,0
davon:											
EFRE-Zahlung	0,0	0,1	1,4	2,6	1,8	4,0	5,3	0,7	0,4	2,0	0,0
ESF-Zahlung	0,0	0,0	0,0	0,0	0,0	0,2	0,3	0,0	0,0	0,0	0,0