

BISAMBERG PENDELT NACH WIEN

Der öffentliche Verkehr ist in Bisamberg das Mittel der Wahl für Pendlerinnen und Pendler, die sicher, komfortabel und verantwortungsbewusst im Sinne von Umwelt und Klima unterwegs sein wollen.



Bisamberg Schloss (Linie 850) → 25min → Wien Floridsdorf U6

Bisamberg Bahnhof → 13min → Wien Floridsdorf U6

In den Stoßzeiten in der Früh und am Abend stehen ab 28.02. stündlich vier Verbindungen mit der Buslinie 850 und bis zu vier Verbindungen mit dem Zug nach Wien zur Verfügung. An Werktagen ist die erste Fahrtmöglichkeit von Bisamberg Bahnhof nach Wien um 04:44 Uhr. Die letzte Fahrtmöglichkeit von Wien ist um 00:18 Uhr (S-Bahn S3). Den öffentlichen Verkehr zu nutzen ist aber nicht nur verantwortungsbewusst, sondern auch günstig:

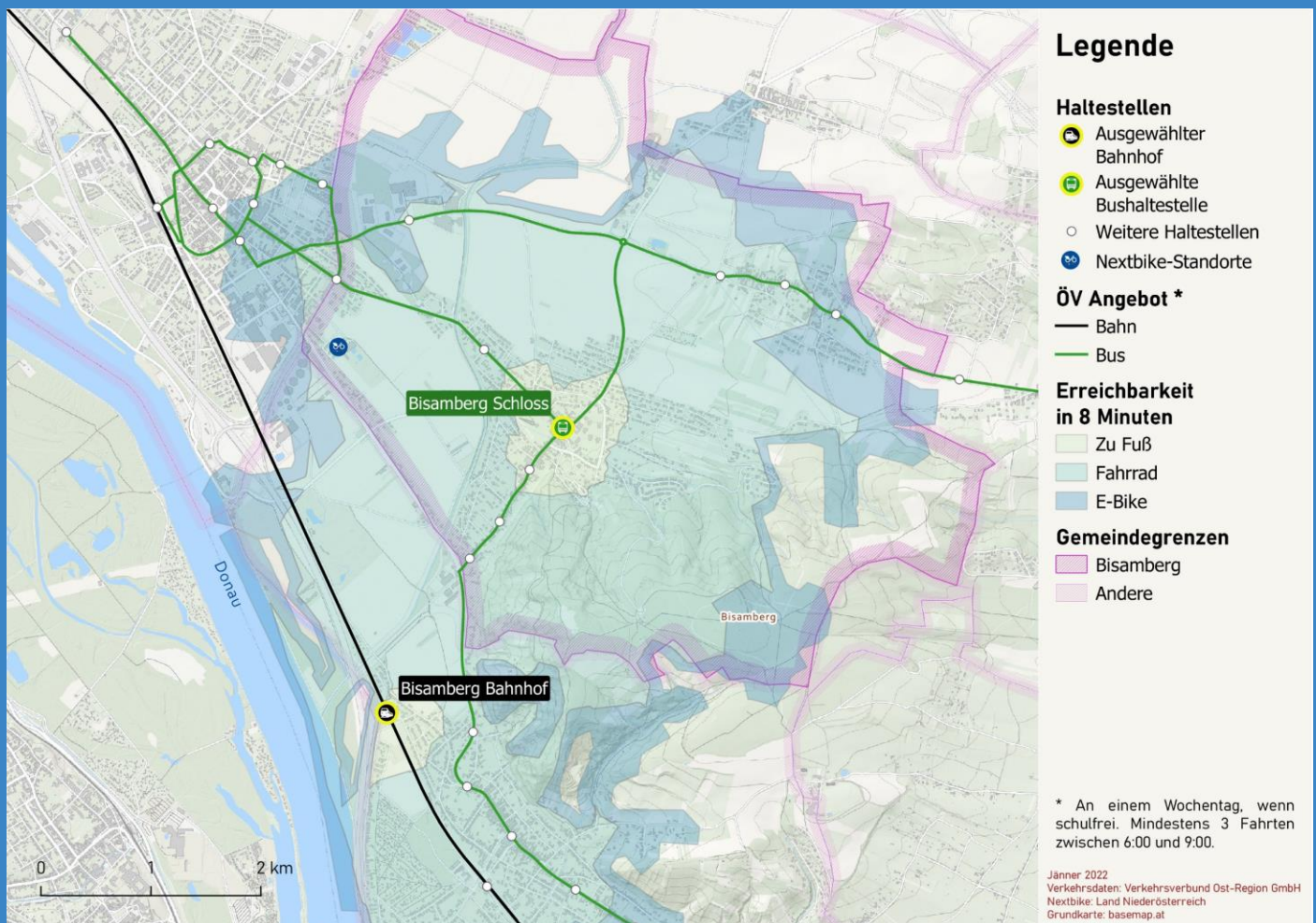
Für die Strecke Bisamberg nach Wien Hauptbahnhof kostet die ÖV-Jahreskarte 626 EUR – pro Monat sind das 52 EUR. Das ist weniger als die Spritkosten, die für diese Strecke pro Jahr 927 EUR (Annahme: 6l/100km; 1,35 EUR/l) ausmachen. Pro Jahr erspart man sich also jedenfalls 301 EUR, wenn man auf Bus und Bahn umsteigt! Etwaige Parkkosten sind hierbei noch gar nicht berücksichtigt! Preisinformationen für Einzeltickets gibt es unter preisauskunft.vor.at/

So finden Sie die passende Verbindung!

Sie möchten sich von den Spezialistinnen und Spezialisten des VOR beraten lassen? Besuchen Sie die Webseite des VOR (www.vor.at/fahrplan) und beschreiben Sie Ihre persönlichen Mobilitätsbedürfnisse. Der VOR erstellt Ihnen einen maßgeschneiderten Mobilitätsplan.

Darüber hinaus bieten Ihnen die Services des VOR eine Vielzahl von Möglichkeiten, sich online oder persönlich über Ihre Mobilitätsangebote zu informieren wie z.B. den Routenplaner anachb.vor.at.

PENDELN NACH WIEN - IHRE ALTERNATIVEN ZUM PKW:



PENDELN NACH WIEN - IHRE ALTERNATIVEN ZUM PKW:

Viele Bahn- und Bushaltestellen können nicht nur mit Zubringerbussen oder mit dem eigenen PKW, sondern innerhalb kürzester Zeit auch zu Fuß oder mit dem Rad erreicht werden. Wussten Sie, dass Sie zu Fuß innerhalb von 8 Minuten durchschnittlich 500 Meter weit kommen? Wenn Sie das Fahrrad nutzen, werden daraus sogar 2 Kilometer! Mit dem E-Bike kommen Sie in vielen Fällen sehr komfortabel noch weiter.

	Von der zentralen Haltestelle Bisamberg Schloss aus erreichen Sie in 8 Minuten den gesamten Ortskern mit Geschäften, Schulen und dem Gemeindeamt sowie viele der umliegenden Wohngebiete.
	In 8 Minuten erreicht man vom Bahnhof Bisamberg das Zentrum und die südwestlichen Wohngebiete um die Hauptstraße bzw. Setzgasse. Aus dem gesamten Ortsgebiet erreicht man in dieser Zeit eine der Bushaltestellen.
ACHTUNG TIPP!	<p>Der Bahnhof Korneuburg ist nur einen Kilometer weiter entfernt als der Bahnhof Bisamberg und hier bleiben mehr Züge stehen! Er ist gut über die Geh- und Radwege an der Franz-Weymann-Gasse oder der Korneuburger Straße zu erreichen.</p> <p>Optional: Die U6 Station Neue Donau ist rund 13 km entfernt und damit für ambitionierte Radfahrerinnen und Radfahrer auf dem Donauradweg in 40 Minuten zu erreichen.</p>
B+R	Am Bike+Ride (B+R) Platz am Bahnhof Bisamberg können rund 50 Fahrräder abgestellt werden.
	Die Regionalbuslinie 853 verbindet Bisamberg mit dem Ortsteil Kleingengersdorf. Der Bahnhof Bisamberg liegt in Langenzersdorf, kann aber mit dem Rad gut erreicht werden.
ANRUFSSAMMELTAXI	<p>Fährt einmal kein Bus, können Sie das regionale Anrufsammeltaxi „Bezirk Korneuburg ISTmobil“ nutzen.</p> <p>Bediengebiet: 19 Gemeinden im Bezirk Korneuburg</p> <p>Bedienzeiten:</p> <p>Mo-Do: 06:00 – 22:00 Uhr Freitag: 06:00 – 24:00 Uhr Samstag: 08:00 – 24:00 Uhr So & Feiertag: 09:00 – 18:00 Uhr 24. & 31. Dezember: bis 17:00 Uhr</p> <p>Fahrtbestellung telefonisch unter 0123 500 44 11 oder mittels ISTmobil-App möglich – buchen Sie Ihre Fahrt rechtzeitig (60 Min. Bediengarantie).</p> <p>Weiterführende Informationen unter istmobil.at/istmobil-regionen/bezirk-korneuburg-istmobil/</p>
P+R	Am P+R Platz Bisamberg stehen rund 20 PKW-Stellplätze zur Verfügung.

www.wienpendeln.at

VOR-Hotline: 0800 22 23 24