

EBREICHSDORF PENDELT NACH WIEN

Der öffentliche Verkehr ist in Ebreichsdorf das Mittel der Wahl für Pendlerinnen und Pendler, die sicher, komfortabel und verantwortungsbewusst im Sinne von Umwelt und Klima unterwegs sein wollen.



Ebreichsdorf Bahnhof → 17-20min → Wien Meidling U6

In den Stoßzeiten in der Früh und am Abend stehen stündlich zwei Verbindungen nach Wien zur Verfügung. An Werktagen ist die erste Fahrtmöglichkeit nach Wien um 05:13 Uhr. Die letzte Fahrtmöglichkeit von Wien Meidling ist um 00:18 Uhr (S60).

Den öffentlichen Verkehr zu nutzen ist aber nicht nur verantwortungsbewusst, sondern auch günstig:

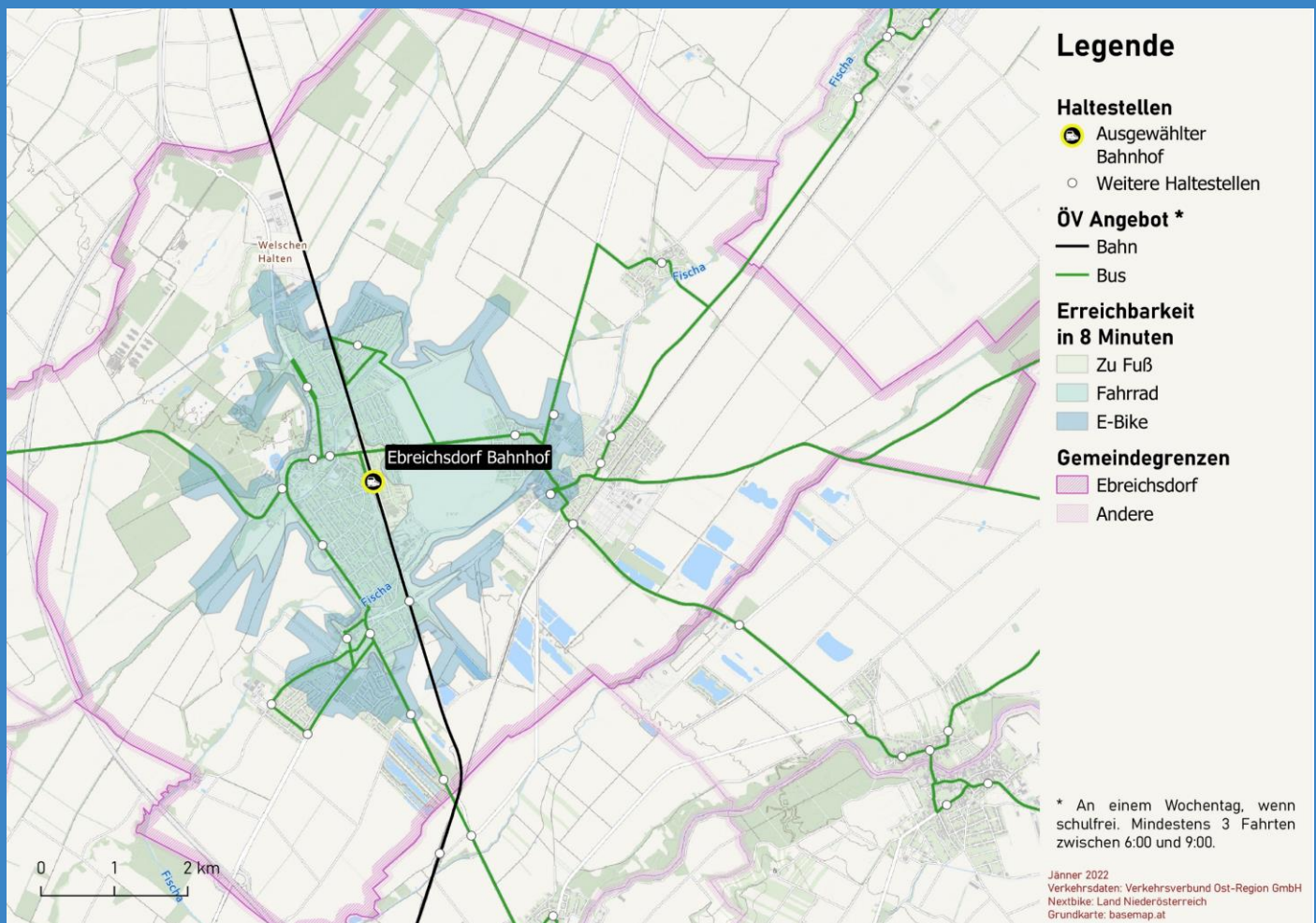
Für die Strecke von Ebreichsdorf nach Wien Hauptbahnhof kostet die ÖV-Jahreskarte (*VOR Klima-Ticket Metropolregion* für Niederösterreich, Wien und das Burgenland) 915 EUR – pro Monat sind das 76 EUR. Das ist weniger als die Spritkosten, die für diese Strecke pro Jahr 1.048 EUR (Annahme: 6l/100km; 1,35 EUR/l) ausmachen. Pro Jahr erspart man sich also jedenfalls 133 EUR, wenn man auf Bus und Bahn umsteigt! Etwaige Parkkosten sind hierbei noch gar nicht berücksichtigt! Preisinformationen für Einzeltickets gibt es unter preisauskunft.vor.at/

So finden Sie die passende Verbindung!

Sie möchten sich von den Spezialistinnen und Spezialisten des VOR beraten lassen? Besuchen Sie die Webseite des VOR (www.vor.at/fahrplan) und beschreiben Sie Ihre persönlichen Mobilitätsbedürfnisse. Der VOR erstellt Ihnen einen maßgeschneiderten Mobilitätsplan.

Darüber hinaus bieten Ihnen die Services des VOR eine Vielzahl von Möglichkeiten, sich online oder persönlich über Ihre Mobilitätsangebote zu informieren wie z.B. den Routenplaner anachb.vor.at.

PENDELN NACH WIEN - IHRE ALTERNATIVEN ZUM PKW:



PENDELN NACH WIEN - IHRE ALTERNATIVEN ZUM PKW:

Viele Bahn- und Bushaltestellen können nicht nur mit Zubringerbussen oder mit dem eigenen PKW, sondern innerhalb kürzester Zeit auch zu Fuß oder mit dem Rad erreicht werden. Wussten Sie, dass Sie zu Fuß innerhalb von 8 Minuten durchschnittlich 500 Meter weit kommen? Wenn Sie das Fahrrad nutzen, werden daraus sogar 2 Kilometer! Mit dem E-Bike kommen Sie in vielen Fällen sehr komfortabel noch weiter.

	In 8 Minuten Fußweg kann vom Bahnhof der Hauptplatz und das Schulzentrum erreicht werden.
	Mit dem Rad erreichen Sie den Bahnhof Ebreichsdorf in 8 Minuten aus allen Wohngebieten von Ebreichsdorf, aber auch aus Teilen von Weigelsdorf und Unterwaltersdorf.
ACHTUNG TIPP!	Vom Bahnhof können sowohl der Hauptplatz als auch die Wohngebiete der KG Ebreichsdorf über Siedlungsstraßen im Mischverkehr und tlw. auf gemischten Geh- und Radwegen gut erreicht werden. Ebenso kann die KG Unterwaltersdorf mit dem Gymnasium über einen gemischten Geh- und Radweg sicher erreicht werden.
B+R	Am Bike+Ride (B+R) Platz am Bahnhof Ebreichsdorf können rund 60 Fahrräder abgestellt werden.
	Zubringerbusse zum Bahnhof Ebreichsdorf sind die Regionalbus-Linien 222, 226, 227, 235, 247, 320 und 321 sowie der Citybus. Es gibt zwei Citybus-Linien, die jeweils am Bahnhof starten. Die Betriebszeit des Citybusses liegt von Montag bis Freitag zwischen 8.00 Uhr und 19.00 Uhr. Es gibt eine Route, abwechselnd auf zwei gegenläufigen Kursen mit 25 bzw. 26 Haltestellen, die bestmöglich an den aktuellen Zugfahrplan angepasst sind. Weiterführende Informationen unter: www.ebreichsdorf.gv.at/Wirtschaft_Verkehr/Verkehr/Citybus
P+R	Auf den P+R Anlagen rund um den Bahnhof Ebreichsdorf stehen den Bahnkundinnen und -kunden insgesamt mehr als 300 PKW-Stellplätze zur Verfügung.

Für weitere Fragen zur Mobilität in Ebreichsdorf steht Ihnen auch die Stadträtin für Verkehr, Frau Claudia Dallinger zur Verfügung.

www.wienpendeln.at

VOR-Hotline: 0800 22 23 24