

GROSSEBERSDORF PENDELT NACH WIEN

Der öffentliche Verkehr ist in Großebersdorf das Mittel der Wahl für Pendlerinnen und Pendler, die sicher, komfortabel und verantwortungsbewusst im Sinne von Umwelt und Klima unterwegs sein wollen.



Großebersdorf Hauptplatz → 30-38 min → Wien Floridsdorf U6
Obersdorf Bahnhof → 19 min → Wien Floridsdorf U6

In den Stoßzeiten stehen mit der Regionalbuslinie 501 stündlich zwei Verbindungen zur Verfügung. An Werktagen ist die erste Fahrtmöglichkeit nach Wien um 05:01 Uhr. Die letzte Fahrtmöglichkeit von Wien Floridsdorf um 21:46 Uhr. Vom Bahnhof Obersdorf stehen darüber hinaus stündlich drei Verbindungen mit der S2 nach Wien Floridsdorf zur Verfügung. Die erste Fahrtmöglichkeit von Obersdorf besteht um 5:13 Uhr, die letzte von Floridsdorf um 23:35 Uhr.

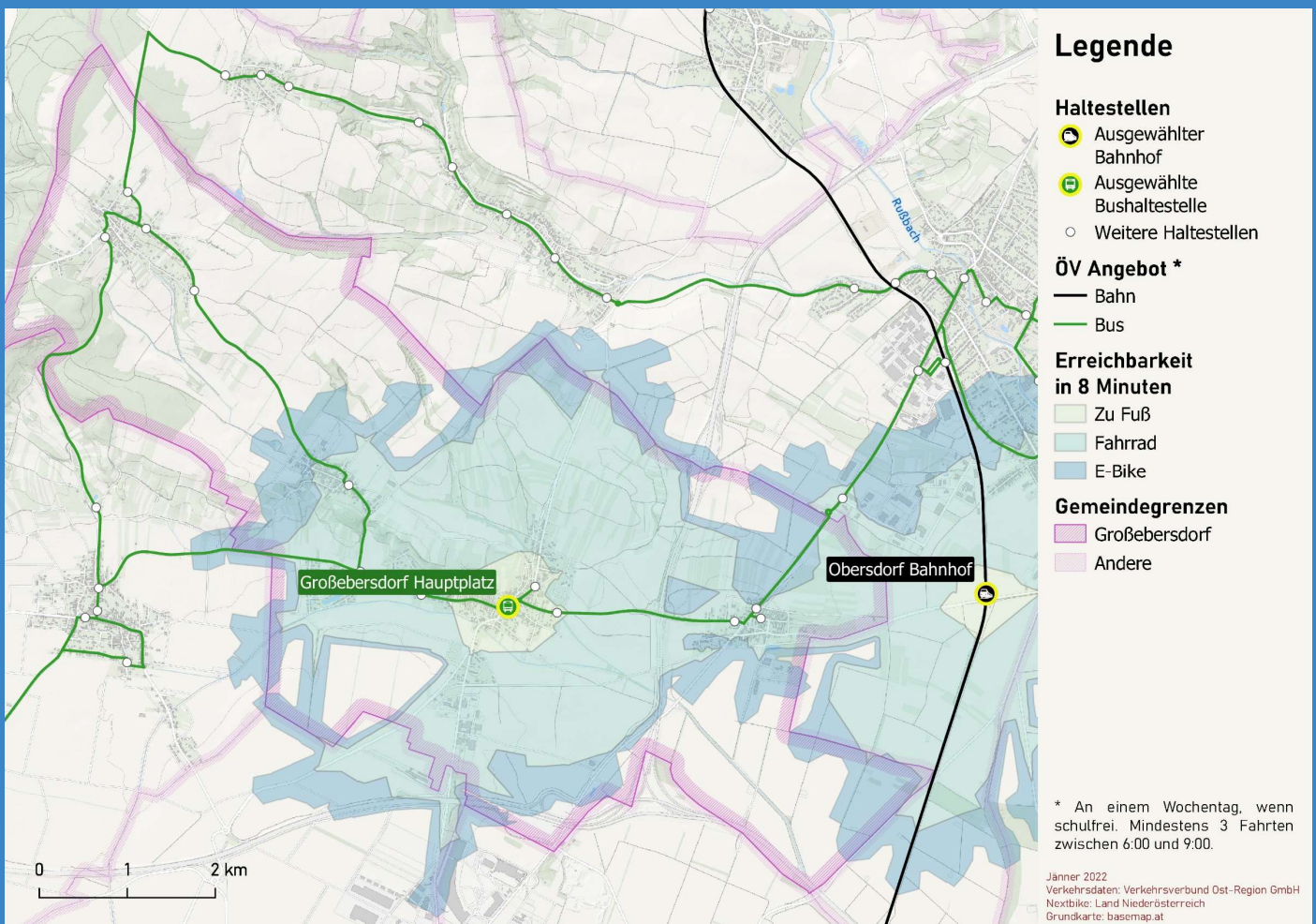
Den öffentlichen Verkehr zu nutzen ist aber nicht nur verantwortungsbewusst, sondern auch günstig: Für die Strecke von Großebersdorf nach Wien Hauptbahnhof kostet die ÖV-Jahreskarte 828 EUR – pro Monat sind das 69 EUR. Das ist weniger als die Spritkosten, die für diese Strecke pro Jahr 1136 EUR (6l/100km; 1,35 EUR/l) ausmachen. Pro Jahr erspart man sich also jedenfalls 308 EUR, wenn man auf Bus und Bahn umsteigt! Etwaige Parkkosten sind hierbei noch gar nicht berücksichtigt! Preisinformationen für Einzeltickets gibt es unter preisauskunft.vor.at

So finden Sie die passende Verbindung!

Sie möchten sich von den Spezialistinnen und Spezialisten des VOR beraten lassen? Besuchen Sie die Webseite des VOR (www.vor.at/fahrplan) und beschreiben Sie Ihre persönlichen Mobilitätsbedürfnisse. Der VOR erstellt Ihnen einen maßgeschneiderten Mobilitätsplan.




Darüber hinaus bieten Ihnen die Services des VOR eine Vielzahl von Möglichkeiten, sich online oder persönlich über Ihre Mobilitätsangebote zu informieren wie z.B. den Routenplaner anachb.vor.at.

PENDELN NACH WIEN - IHRE ALTERNATIVEN ZUM PKW:



PENDELN NACH WIEN - IHRE ALTERNATIVEN ZUM PKW:

Viele Bahn- und Bushaltestellen können nicht nur mit Zubringerbussen oder mit dem eigenen PKW, sondern innerhalb kürzester Zeit auch zu Fuß oder mit dem Rad erreicht werden. Wussten Sie, dass Sie zu Fuß innerhalb von 8 Minuten durchschnittlich 500 Meter weit kommen? Wenn Sie das Fahrrad nutzen, werden daraus sogar 2 Kilometer! Mit dem E-Bike kommen Sie in vielen Fällen sehr komfortabel noch weiter.

	Die zentral gelegene Haltestelle Großebersdorf Hauptplatz erreichen Sie in maximal 8 Minuten aus weiten Teilen des Ortsgebiets von Großebersdorf. Einrichtungen wie der Kindergarten, die Bank, Gastronomiebetriebe und die Pfarrkirche befinden sich im fußläufigen Bereich. Weitere Haltestellen ermöglichen für das westliche Ortsgebiet von Großebersdorf ebenso eine fußläufige Erreichbarkeit wie für die anderen Ortschaften der Gemeinde.
	Mit dem Fahrrad erreichen Sie die Haltestelle Großebersdorf Hauptplatz innerhalb von 8 Minuten aus dem gesamten Ort. Auch die Haltestellen in Eibesbrunn, Mannhartsbrunn und Putzing (inkl. Putzing am See) sind mit dem Fahrrad jeweils aus dem gesamten Ortsgebiet in wenigen Minuten erreichbar.
ACHTUNG TIPP!	Der vom Ortsgebiet von Großebersdorf ca. 4-5 km entfernte Bahnhof Obersdorf ist mit dem Rad nur rund 15 Minuten entfernt. Über den Seyringer Weg bzw. Grabenweg gelangen Sie zum "Dampfross & Drahtesel"-Radweg und somit sicher abseits der Landesstraßen zum Bahnhof. Für das direkt am Radweg gelegene Eibesbrunn ist diese Verbindung mit nur rund 6 Minuten Fahrzeit noch attraktiver.
B+R	Am Bike+Ride (B+R) Platz Bahnhof Obersdorf stehen mehr als 100 Abstellplätze für Ihr Fahrrad zur Verfügung.
	Die Buslinie 501 kann neben direkten Fahrten nach Wien auch als Zubringer zum Bahnhof in Wolkersdorf genutzt werden. Mit den Linien 500 und 505 stehen ab Eibesbrunn Wiener Straße direkte Verbindungen nach Wien Floridsdorf U6 zur Verfügung.
P+R	Am P+R Platz Bahnhof Obersdorf stehen mehr als 200 PKW-Stellplätze zur Verfügung.

www.wienpendeln.at

VOR-Hotline: 0800 22 23 24