



GUNTRAMSDORF PENDELT NACH WIEN

Der öffentliche Verkehr ist in Guntramsdorf das Mittel der Wahl für Pendlerinnen und Pendler, die sicher, komfortabel und verantwortungsbewusst im Sinne von Umwelt und Klima unterwegs sein wollen.



Guntramsdorf Lokalbahn (Badner Bahn) → 25min → Wien Meidling U6

In den Stoßzeiten in der Früh und am Abend stehen stündlich vier Verbindungen nach Wien zur Verfügung. An Werktagen ist die erste Fahrtmöglichkeit nach Wien um 05:02 Uhr. Die letzte Fahrtmöglichkeit von Wien Meidling ist um 00:44 Uhr.

Weitere Fahrtmöglichkeiten nach Wien gibt es auf der Südbahn ab der Bahnhaltestelle **Guntramsdorf-Thallern** (20-26min nach Wien Meidling U6) und auf der Aspangbahn ab der Haltestelle **Guntramsdorf-Kaiserau** (27min nach Wien Hauptbahnhof U1).

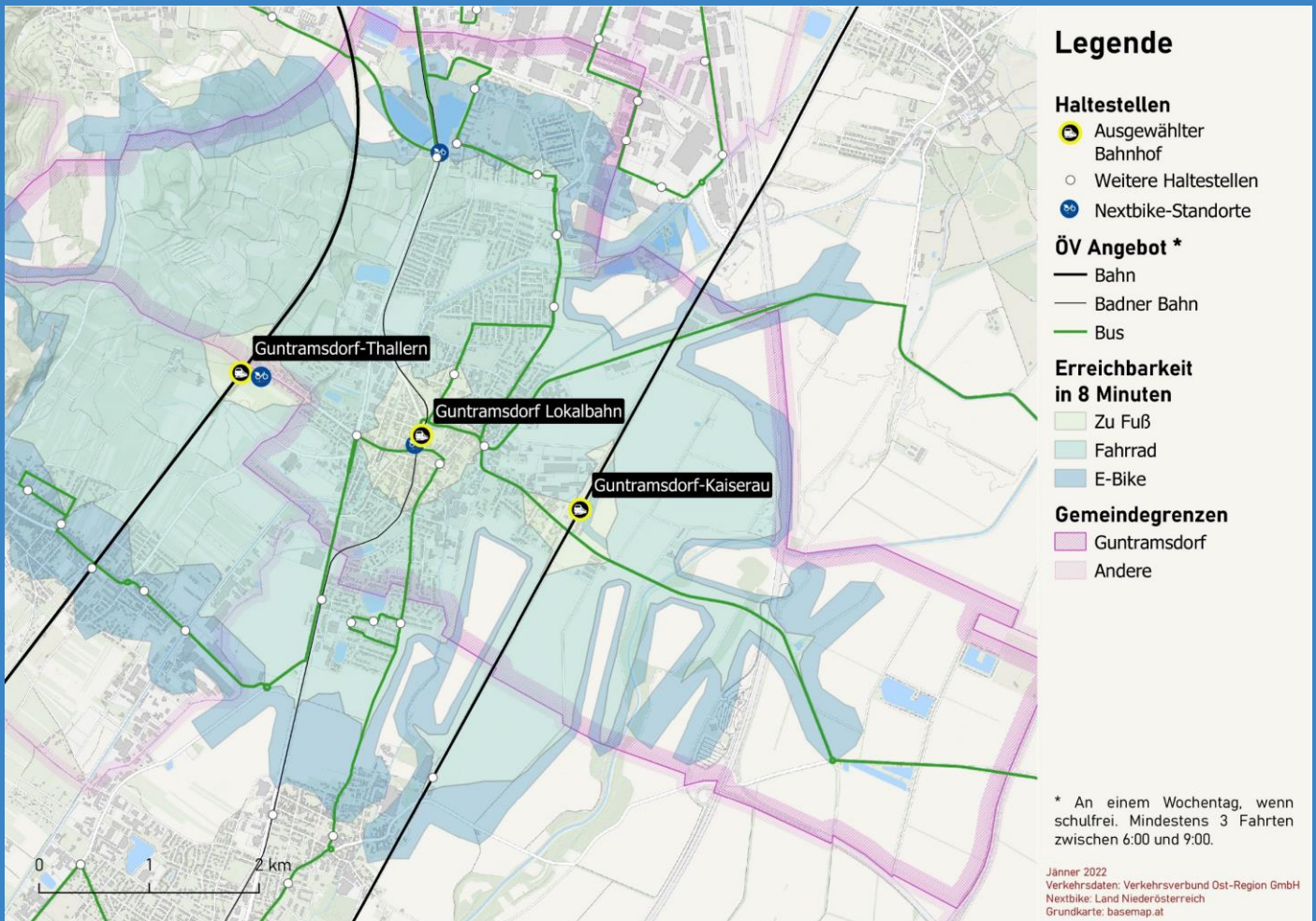
Den öffentlichen Verkehr zu nutzen ist aber nicht nur verantwortungsbewusst, sondern auch günstig: Für die Strecke von Guntramsdorf nach Wien Hauptbahnhof kostet die ÖV-Jahreskarte 828 EUR – pro Monat sind das 69 EUR. Das ist weniger als die Spritkosten, die für diese Strecke pro Jahr 855 EUR (Annahme: 6l/100km; 1,35 EUR/l) ausmachen. Etwaige Parkkosten sind hierbei noch gar nicht berücksichtigt! Preisinformationen für Einzeltickets gibt es unter [preisauskunft.vor.at/](https://www.vor.at/preisauskunft)

So finden Sie die passende Verbindung!

Sie möchten sich von den Spezialistinnen und Spezialisten des VOR beraten lassen? Besuchen Sie die Webseite des VOR (www.vor.at/fahrplan) und beschreiben Sie Ihre persönlichen Mobilitätsbedürfnisse. Der VOR erstellt Ihnen einen maßgeschneiderten Mobilitätsplan.

Darüber hinaus bieten Ihnen die Services des VOR eine Vielzahl von Möglichkeiten, sich online oder persönlich über Ihre Mobilitätsangebote zu informieren wie z.B. den Routenplaner [anachb.vor.at](https://www.vor.at/anachb).

PENDELN NACH WIEN - IHRE ALTERNATIVEN ZUM PKW:



PENDELN NACH WIEN - IHRE ALTERNATIVEN ZUM PKW:

Viele Bahn- und Bushaltestellen können nicht nur mit Zubringerbussen oder mit dem eigenen PKW, sondern innerhalb kürzester Zeit auch zu Fuß oder mit dem Rad erreicht werden. Wussten Sie, dass Sie zu Fuß innerhalb von 8 Minuten durchschnittlich 500 Meter weit kommen? Wenn Sie das Fahrrad nutzen, werden daraus sogar 2 Kilometer! Mit dem E-Bike kommen Sie in vielen Fällen sehr komfortabel noch weiter.

	Da sich die Haltestelle der Badner Bahn mitten im Zentrum befindet, können in 8 Minuten Fußweg das Rathaus, die Bank und Post sowie Nahversorger und einige Wohngebiete gut zu Fuß erreicht werden.
	Mit dem Fahrrad können Sie die Haltestelle dank der zentralen Lage innerhalb von 8 Minuten aus allen Wohngebieten (ausgenommen Neu-Guntramsdorf - mit eigener Haltestelle) erreichen.
ACHTUNG TIPP!	Die Haltestelle der Badner Bahn ist mit dem Rad aus den Wohngebieten nördlich und südlich vom Zentrum über Siedlungsstraßen und sonstige Radverkehrsanlagen sicher zu erreichen.
B+R	Am Bike+Ride (B+R) Platz der Haltestelle Guntramsdorf stehen rund 60 überdachte und 10 nicht überdachte Radabstellplätze zur Verfügung. Weiters können BewohnerInnen im westlichen Siedlungsbereich (Anningerstraße) am Bahnhof Guntramsdorf-Thallern rund 10 Fahrräder abstellen.
	An den Badner Bahn Stationen Neu-Guntramsdorf und Guntramsdorf sowie am Bahnhof Guntramsdorf-Thallern können nextbikes ausgeliehen werden. Die erste Stunde jeder Ausleihe ist mit einer VOR Jahreskarte, den VOR KlimaTickets sowie mit ÖBB Vorteils- bzw. Österreichcard gratis. Weitere Informationen auf www.nextbike.at
	Die Badner Bahn Haltestelle Neu-Guntramsdorf bietet das gleiche Angebot nach Wien wie die Haltestelle Guntramsdorf. Am Bahnhof Guntramsdorf-Thallern fahren die S-Bahnlinien S3 und S4 nach Wien. Darüber hinaus erschließen die Regionalbuslinien 221, 301 und 363 das Gemeindegebiet von Guntramsdorf.
ANRUFSAMMELTAXI	Im Bezirk Mödling werden mittels eines Regions-Anrufsammeltaxis knapp 900 Haltepunkte (in 17 von 20 Gemeinden) und 6 externe Ziele bedient. Die Bedienzeiten sind: Mo-Fr von 05 bis 02 Uhr und Sa, So, Feiertag von 00 bis 24 Uhr. Bestellung des ASTs mittels Anruf mindestens 30 Minuten vor der gewünschten Abholung unter: 0800 80 80 66 Weiterführende Informationen unter: www.postbus.at/de/unsere-leistungen/postbus-shuttle/moedling
P+R	Am P+R Platz der Haltestelle Guntramsdorf stehen rund 30 PKW-Stellplätze zur Verfügung. Zusätzlich können weitere rund 30 PKWs am P+R Platz vom Bahnhof Guntramsdorf-Thallern abgestellt werden.

www.wienpendeln.at

VOR-Hotline: 0800 22 23 24