

## LAAB IM WALDE PENDELT NACH WIEN

Der öffentliche Verkehr ist in Laab im Walde das Mittel der Wahl für Pendlerinnen und Pendler, die sicher, komfortabel und verantwortungsbewusst im Sinne von Umwelt und Klima unterwegs sein wollen.



**Laab im Walde Tiergartenstraße → 23-26min → Wien Liesing Schnellbahn**

In den Stoßzeiten stehen mit der Regionalbuslinie 253 stündlich bis zu zwei Verbindungen zur Verfügung. An Werktagen ist die erste Fahrtmöglichkeit nach Wien um 05:27 Uhr. Die letzte Fahrtmöglichkeit von Wien Liesing ist um 21:13 Uhr.

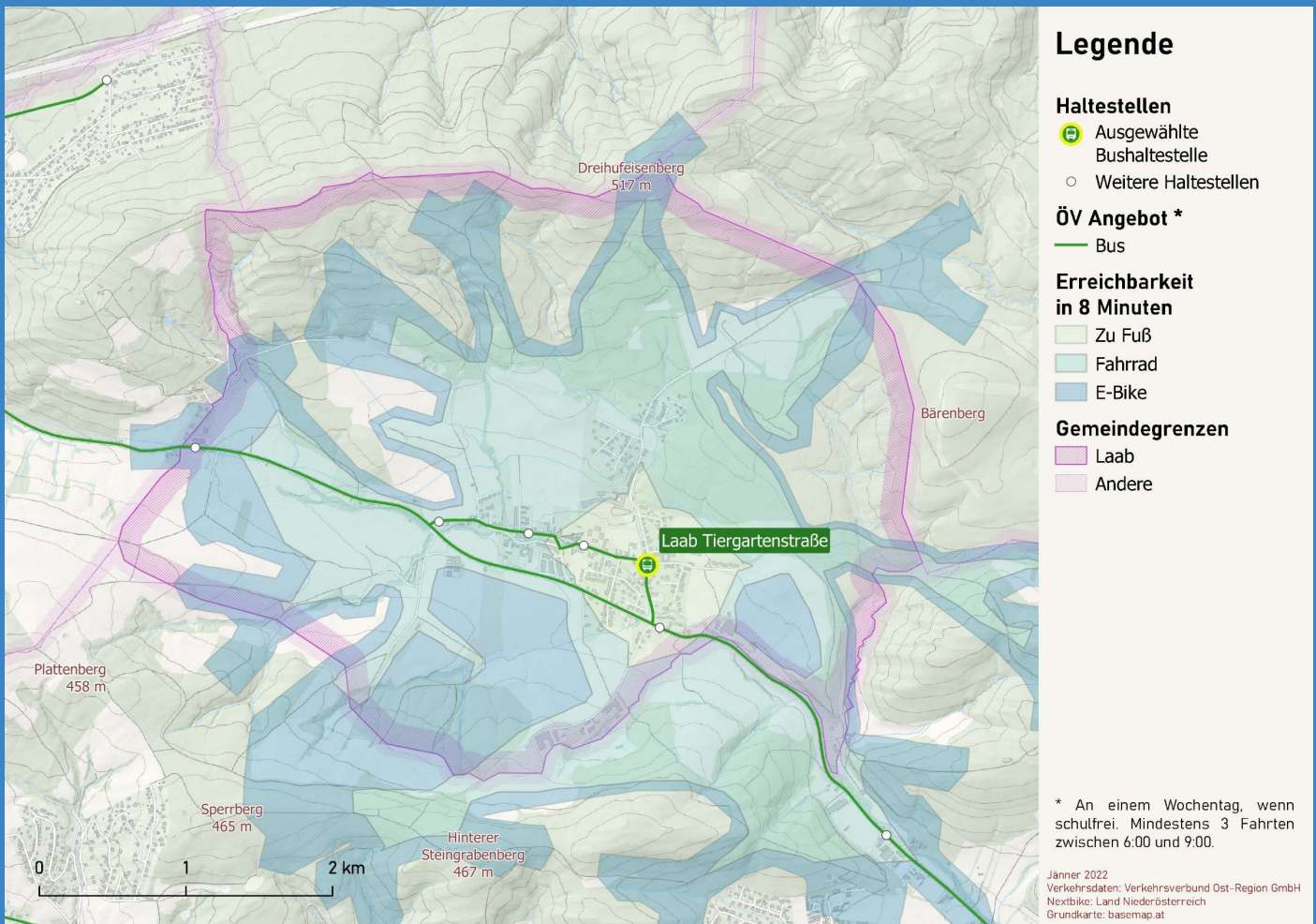
Den öffentlichen Verkehr zu nutzen ist aber nicht nur verantwortungsbewusst, sondern auch günstig: Für die Strecke von Laab im Walde nach Wien Hauptbahnhof kostet die ÖV-Jahreskarte 626 EUR – pro Monat sind das 52 EUR. Das ist weniger als die Spritkosten, die für diese Strecke pro Jahr 677 EUR (6l/100km; 1,35 EUR/l) ausmachen. Pro Jahr erspart man sich also jedenfalls 51 EUR, wenn man auf Bus und Bahn umsteigt! Etwaige Parkkosten sind hierbei noch gar nicht berücksichtigt! Preisinformationen für Einzeltickets gibt es unter [preisauskunft.vor.at](https://www.vor.at/preisauskunft.vor.at)

So finden Sie die passende Verbindung!

Sie möchten sich von den Spezialistinnen und Spezialisten des VOR beraten lassen? Besuchen Sie die Webseite des VOR ([www.vor.at/fahrplan](https://www.vor.at/fahrplan)) und beschreiben Sie Ihre persönlichen Mobilitätsbedürfnisse. Der VOR erstellt Ihnen einen maßgeschneiderten Mobilitätsplan.

Darüber hinaus bieten Ihnen die Services des VOR eine Vielzahl von Möglichkeiten, sich online oder persönlich über Ihre Mobilitätsangebote zu informieren wie z.B. den Routenplaner [anachb.vor.at](https://www.vor.at/anachb.vor.at).

## PENDELN NACH WIEN - IHRE ALTERNATIVEN ZUM PKW:



## PENDELN NACH WIEN - IHRE ALTERNATIVEN ZUM PKW:

Viele Bahn- und Bushaltestellen können nicht nur mit Zubringerbussen oder mit dem eigenen PKW, sondern innerhalb kürzester Zeit auch zu Fuß oder mit dem Rad erreicht werden. Wussten Sie, dass Sie zu Fuß innerhalb von 8 Minuten durchschnittlich 500 Meter weit kommen? Wenn Sie das Fahrrad nutzen, werden daraus sogar 2 Kilometer! Mit dem E-Bike kommen Sie in vielen Fällen sehr komfortabel noch weiter.



In maximal 8 Minuten Fußweg kann die Bushaltestelle Laab im Walde Tiergartenstraße aus den östlichen Teilen des Ortsgebiets und auch vom Gemeindeamt und dem Rehabilitationszentrum aus erreicht werden. Für die westlichen Ortsteile stehen weitere Bushaltestellen zur Verfügung.



Mit dem Fahrrad können Sie die Bushaltestelle innerhalb von 8 Minuten aus dem gesamten Ortsgebiet, etwa auch aus der fußläufig schlechter erreichbaren Waldsiedlung, erreichen.

**ACHTUNG  
TIPP!**

Durch das geringe Verkehrsaufkommen abseits der Hoffeldstraße (B13) ist das Radfahren auf dem niederrangigen Straßennetz problemlos möglich.

[www.wienpendeln.at](http://www.wienpendeln.at)

VOR-Hotline: 0800 22 23 24