

OBERWALTERSDORF PENDELT NACH WIEN

Der öffentl. Verkehr ist in Oberwaltersdorf das Mittel der Wahl für Pendlerinnen und Pendler, die sicher, komfortabel und verantwortungsbewusst im Sinne von Umwelt und Klima unterwegs sein wollen.



Oberwaltersdorf Bahnhof → 50 min → Wien Hauptbahnhof U1
(Umstieg in Traiskirchen Aspangbahn)

Oberwaltersdorf Hauptstraße → 39-52 min → Wien Meidling U6
(Umstieg in Baden Bahnhof)

In den Stoßzeiten in der Früh und am Abend stehen stündlich sechs Verbindungen über Baden bzw. stündlich eine Verbindung über Traiskirchen nach Wien zur Verfügung. An Werktagen ist die erste Fahrtmöglichkeit nach Wien um 04:43 Uhr per Bus über Baden bzw. um 05:45 per Zug über Traiskirchen. Die letzte Fahrtmöglichkeit von Wien Meidling über Baden ist um 20:37 Uhr, von Wien Hauptbahnhof über Traiskirchen ist um 20:55 Uhr.

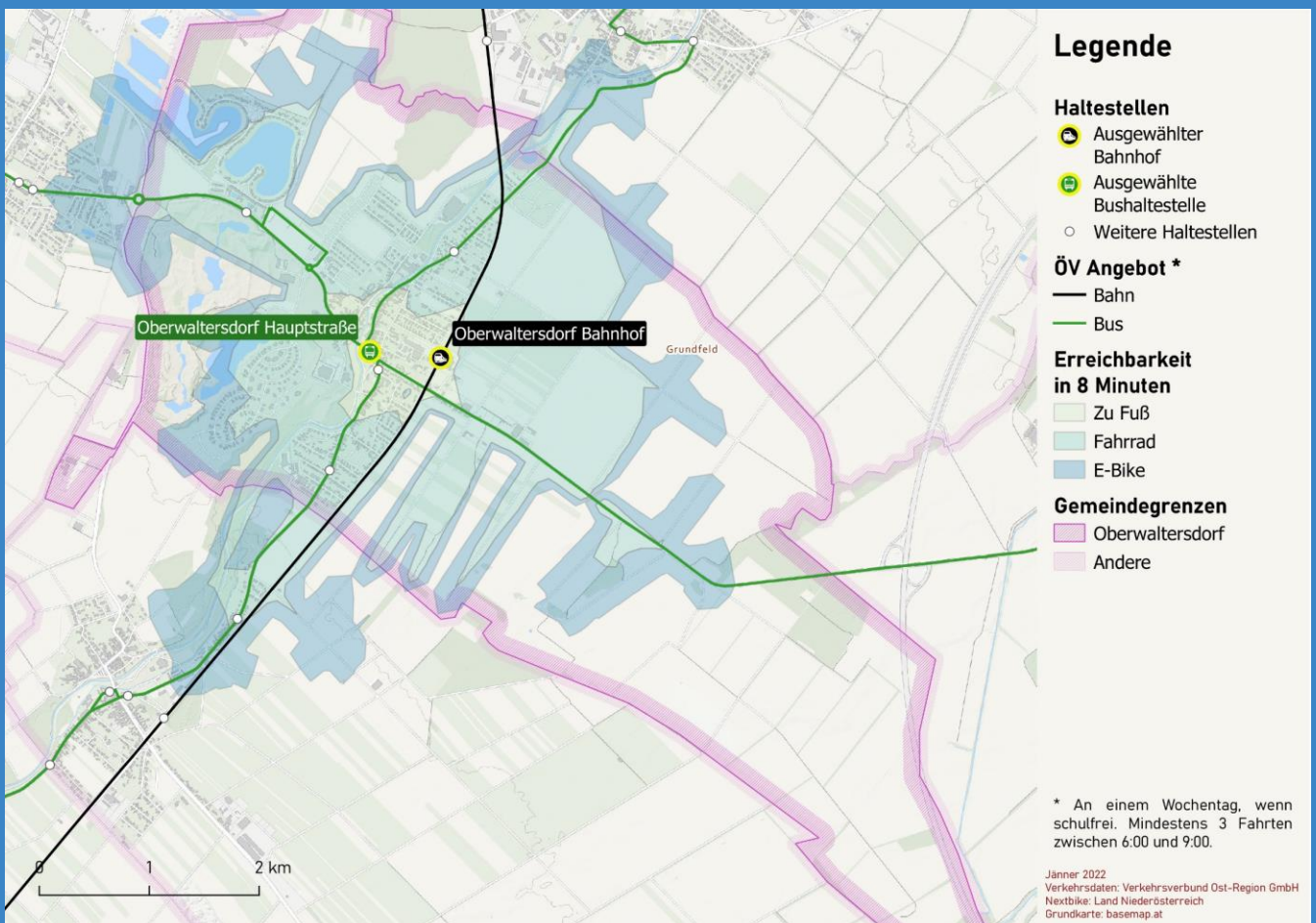
Den öffentlichen Verkehr zu nutzen ist aber nicht nur verantwortungsbewusst, sondern auch günstig: Für die Strecke von Oberwaltersdorf nach Wien Hauptbahnhof kostet die ÖV-Jahreskarte (VOR *KlimaTicket Metropolregion* für Niederösterreich, Wien und das Burgenland) 915 EUR – pro Monat sind das 76 EUR. Das ist weniger als die Spritkosten, die für diese Strecke pro Jahr 1.115 EUR (Annahme: 6l/100km; 1,35 EUR/l) ausmachen. Pro Jahr erspart man sich also jedenfalls 200 EUR, wenn man auf Bus und Bahn umsteigt! Etwaige Parkkosten sind hierbei noch gar nicht berücksichtigt! Preisinformationen für Einzeltickets gibt es unter preisauskunft.vor.at/

So finden Sie die passende Verbindung!

Sie möchten sich von den Spezialistinnen und Spezialisten des VOR beraten lassen? Besuchen Sie die Webseite des VOR (www.vor.at/fahrplan) und beschreiben Sie Ihre persönlichen Mobilitätsbedürfnisse. Der VOR erstellt Ihnen einen maßgeschneiderten Mobilitätsplan.




Darüber hinaus bieten Ihnen die Services des VOR eine Vielzahl von Möglichkeiten, sich online oder persönlich über Ihre Mobilitätsangebote zu informieren wie z.B. den Routenplaner anachb.vor.at.

PENDELN NACH WIEN - IHRE ALTERNATIVEN ZUM PKW:



PENDELN NACH WIEN - IHRE ALTERNATIVEN ZUM PKW:

Viele Bahn- und Bushaltestellen können nicht nur mit Zubringerbussen oder mit dem eigenen PKW, sondern innerhalb kürzester Zeit auch zu Fuß oder mit dem Rad erreicht werden. Wussten Sie, dass Sie zu Fuß innerhalb von 8 Minuten durchschnittlich 500 Meter weit kommen? Wenn Sie das Fahrrad nutzen, werden daraus sogar 2 Kilometer! Mit dem E-Bike kommen Sie in vielen Fällen sehr komfortabel noch weiter.

	In 8 Minuten Fußweg kann vom Bahnhof das Zentrum mit diversen Nahversorgern zu Fuß erreicht werden.
	Mit dem Fahrrad können Sie den Bahnhof innerhalb von 8 Minuten aus allen Wohngebieten im Ortsgebiet von Oberwaltersdorf und auch aus der Siedlung am Schloßsee erreichen.
ACHTUNG TIPP!	Die Wohngebiete im Südwesten und nördlich vom Bahnhof sind über verkehrsberuhigte Siedlungsstraßen im Mischverkehr per Rad gut erreichbar.
	Die Regionalbuslinie 320 verbindet Oberwaltersdorf mit Ebreichsdorf, wo ebenfalls Anschluss nach Wien besteht.
ANRUFSAMMELTAXI	Das AST Steini (Steinfeld), erreichbar unter 0800 22 23 22, erweitert die öffentliche Mobilität in der Gemeinde in die Nacht und ins Wochenende hinein.
P+R	Beim Bahnhof Oberwaltersdorf stehen rund 20 PKW-Stellplätze zur Verfügung.

www.wienpendeln.at

VOR-Hotline: 0800 22 23 24