

## SIEGHARTSKIRCHEN PENDELT NACH WIEN

Der öffentl. Verkehr ist in Sieghartskirchen das Mittel der Wahl für Pendlerinnen und Pendler, die sicher, komfortabel und verantwortungsbewusst im Sinne von Umwelt und Klima unterwegs sein wollen.



**Sieghartskirchen Rathaus (Linie 451) → 41-48min → Wien Hütteldorf U4**  
**Tullnerfeld Bahnhof → 13-16min → Wien Hütteldorf U4 oder Wien Meidling U6**

In den Stoßzeiten morgens und abends stehen stündlich zwei Verbindungen nach Wien mit dem Bus zur Verfügung. An Werktagen ist die erste Fahrtmöglichkeit nach Wien um 04:36 Uhr, die letzte retour um 21:52 Uhr. Vom Bahnhof Tullnerfeld gibt es stündlich je zwei Verbindungen nach Wien Hütteldorf bzw. Wien Meidling. Werktags ist die erste Fahrtmöglichkeit nach Meidling um 05:16 Uhr bzw. nach Hütteldorf um 05:20 Uhr, die letzte retour ab Meidling um 23:03 Uhr bzw. ab Hütteldorf um 00:27 Uhr.

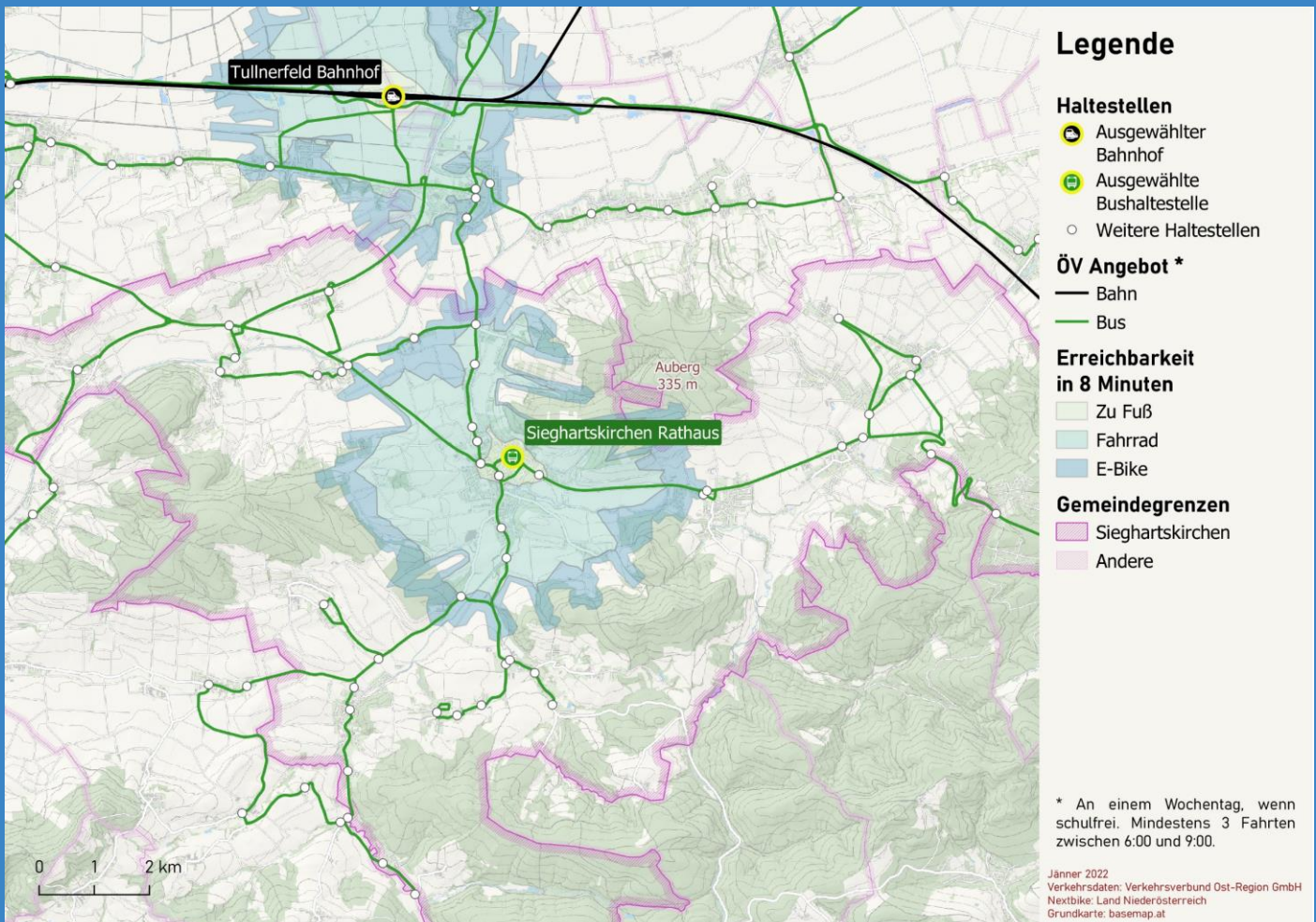
Den öffentlichen Verkehr zu nutzen ist aber nicht nur verantwortungsbewusst, sondern auch günstig: Für die Strecke von Sieghartskirchen nach Wien Hauptbahnhof kostet die ÖV-Jahreskarte (*VOR KlimaTicket Metropolregion* für Niederösterreich, Wien und das Burgenland) 915 EUR – pro Monat sind das 76 EUR. Das ist weniger als die Spritkosten, die für diese Strecke pro Jahr 1.176 EUR (Annahme: 6l/100km; 1,35 EUR/l) ausmachen. Pro Jahr erspart man sich also jedenfalls 261 EUR, wenn man auf Bus und Bahn umsteigt! Etwaige Parkkosten sind hierbei noch gar nicht berücksichtigt! Preisinformationen für Einzeltickets gibt es unter [preisauskunft.vor.at/](https://preisauskunft.vor.at/)

So finden Sie die passende Verbindung!

Sie möchten sich von den Spezialistinnen und Spezialisten des VOR beraten lassen? Besuchen Sie die Webseite des VOR ([www.vor.at/fahrplan](https://www.vor.at/fahrplan)) und beschreiben Sie Ihre persönlichen Mobilitätsbedürfnisse. Der VOR erstellt Ihnen einen maßgeschneiderten Mobilitätsplan.


Darüber hinaus bieten Ihnen die Services des VOR eine Vielzahl von Möglichkeiten, sich online oder persönlich über Ihre Mobilitätsangebote zu informieren wie z.B. den Routenplaner [anachb.vor.at](https://anachb.vor.at).

## PENDELN NACH WIEN - IHRE ALTERNATIVEN ZUM PKW:



## PENDELN NACH WIEN - IHRE ALTERNATIVEN ZUM PKW:

Viele Bahn- und Bushaltestellen können nicht nur mit Zubringerbussen oder mit dem eigenen PKW, sondern innerhalb kürzester Zeit auch zu Fuß oder mit dem Rad erreicht werden. Wussten Sie, dass Sie zu Fuß innerhalb von 8 Minuten durchschnittlich 500 Meter weit kommen? Wenn Sie das Fahrrad nutzen, werden daraus sogar 2 Kilometer! Mit dem E-Bike kommen Sie in vielen Fällen sehr komfortabel noch weiter.

	Das Gemeindeamt befindet sich unmittelbar neben der Haltestelle Sieghartskirchen Rathaus. In max. 8 Minuten Fußweg können von der Haltestelle aus Nahversorger, Gastronomiebetriebe, die Bank sowie das Freibad erreicht werden.
	Mit dem Fahrrad können Sie die Haltestelle Rathaus innerhalb von wenigen Minuten dem gesamten Ortsgebiet von Sieghartskirchen erreichen. Für die anderen Ortschaften der Gemeinde stehen weitere Bushaltestellen zur Verfügung.
<b>ACHTUNG TIPP!</b>	Die im Zentrum gelegene Bushaltestelle Sieghartskirchen Rathaus ist aus vielen Wohngebieten über die verkehrsberuhigten Siedlungsstraßen im Mischverkehr zu erreichen (z.B. entlang der kleinen Tulln). An weiteren Verbesserungen für den Radverkehr wird im Rahmen des Projekts Radbasissetz Tulln gearbeitet.  Für ambitionierte Radfahrerinnen und Radfahrer ist der Bahnhof Tullnerfeld in ca. 20min zu erreichen.
<b>B+R</b>	Beim Rathaus gibt es die Möglichkeit Räder abzustellen und mit dem Regionalbus weiterzufahren. In der Bike+Ride (B+R) Anlage beim Bahnhof Tullnerfeld stehen Abstellmöglichkeiten für mehr als 300 Fahrräder zur Verfügung.
	Mit der Regionalbuslinie 409 ist das Ortszentrum von Sieghartskirchen mit dem Bahnhof Tullnerfeld (mit Anschluss an den Railjet nach Wien Hauptbahnhof, stündliche Verbindung) und der Bezirkshauptstadt Tulln verbunden.
<b>P+R</b>	Im P+R Bahnhof Tullnerfeld stehen mehr als 1.700 Stellplätze für PKWs zur Verfügung.

[www.wienpendeln.at](http://www.wienpendeln.at)

VOR-Hotline: 0800 22 23 24