

STRASSHOF AN DER NORDBAHN PENDELT NACH WIEN

Der öffentliche Verkehr ist in Strasshof das Mittel der Wahl für Pendlerinnen und Pendler, die sicher, komfortabel und verantwortungsbewusst im Sinne von Umwelt und Klima unterwegs sein wollen.



Strasshof Bahnhof → 12 - 16 min → Wien Leopoldau U1

Silberwald Bahnhof → 19 min → Wien Leopoldau U1

In den Stoßzeiten in der Früh und am Abend stehen stündlich bis zu fünf Verbindungen ab Strasshof Bahnhof nach Wien bzw. stündlich zwei Verbindungen ab Silberwald Bahnhof zur Verfügung.

An Werktagen ist die erste Fahrtmöglichkeit nach Wien um 04:34 Uhr ab Strasshof Bahnhof bzw. um 04:31 ab Silberwald Bahnhof. Die letzte Fahrtmöglichkeit von Wien Leopoldau ist um 00:09 Uhr.

Den öffentlichen Verkehr zu nutzen ist aber nicht nur verantwortungsbewusst, sondern auch günstig:

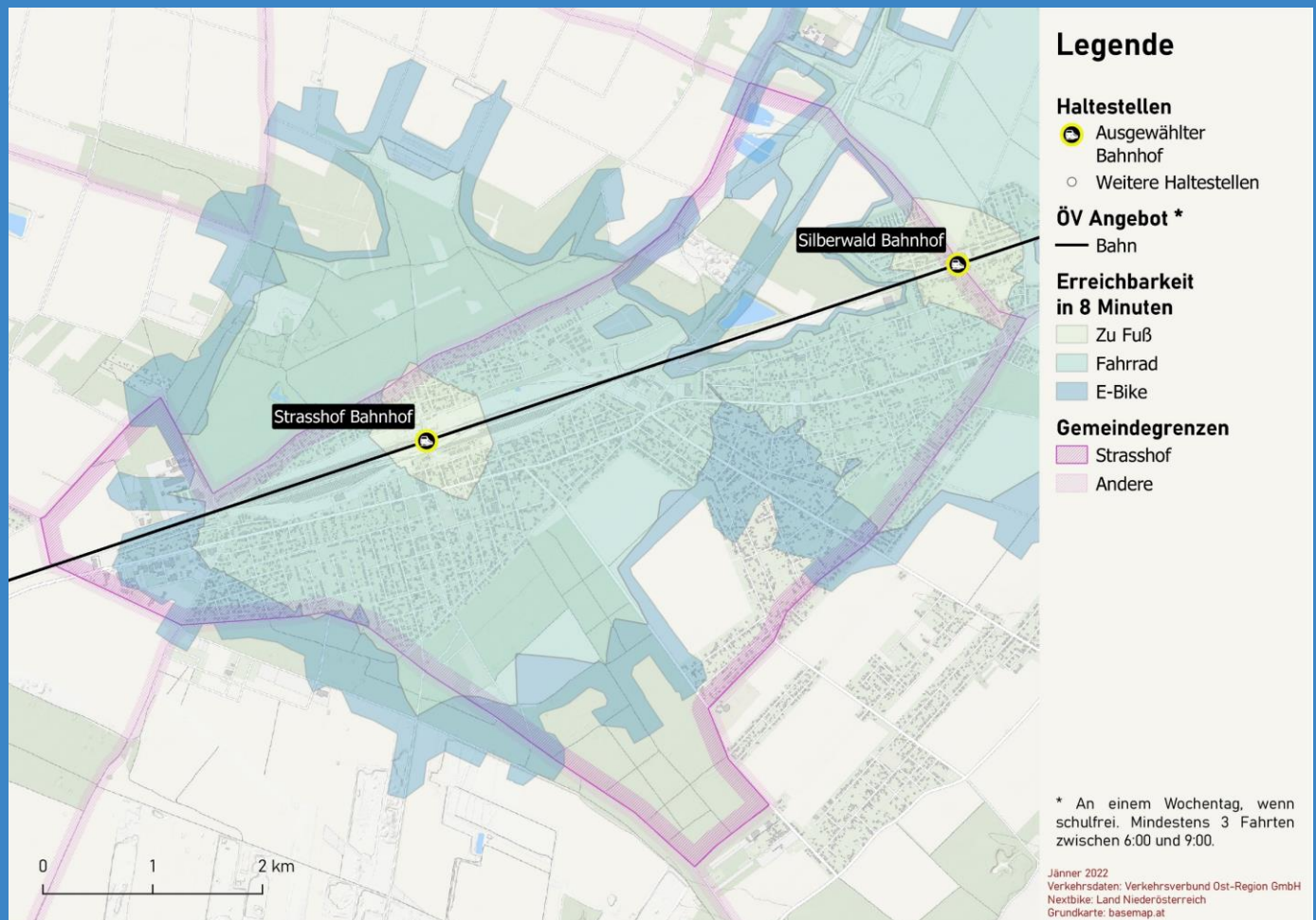
Für die Strecke von Strasshof nach Wien Hauptbahnhof kostet die ÖV-Jahreskarte 828 EUR – pro Monat sind das 69 EUR. Das ist weniger als die Spritkosten, die für diese Strecke pro Jahr 1.034 EUR (Annahme: 6l/100km; 1,35 EUR/l) ausmachen. Pro Jahr erspart man sich also jedenfalls 206 EUR, wenn man auf Bus und Bahn umsteigt! Etwaige Parkkosten sind hierbei noch gar nicht berücksichtigt! Preisinformationen für Einzeltickets gibt es unter preisauskunft.vor.at/

So finden Sie die passende Verbindung!

Sie möchten sich von den Spezialistinnen und Spezialisten des VOR beraten lassen? Besuchen Sie die Webseite des VOR (www.vor.at/fahrplan) und beschreiben Sie Ihre persönlichen Mobilitätsbedürfnisse. Der VOR erstellt Ihnen einen maßgeschneiderten Mobilitätsplan.

Darüber hinaus bieten Ihnen die Services des VOR eine Vielzahl von Möglichkeiten, sich online oder persönlich über Ihre Mobilitätsangebote zu informieren wie z.B. den Routenplaner anachb.vor.at.

PENDELN NACH WIEN - IHRE ALTERNATIVEN ZUM PKW:



PENDELN NACH WIEN - IHRE ALTERNATIVEN ZUM PKW:

Viele Bahn- und Bushaltestellen können nicht nur mit Zubringerbussen oder mit dem eigenen PKW, sondern innerhalb kürzester Zeit auch zu Fuß oder mit dem Rad erreicht werden. Wussten Sie, dass Sie zu Fuß innerhalb von 8 Minuten durchschnittlich 500 Meter weit kommen? Wenn Sie das Fahrrad nutzen, werden daraus sogar 2 Kilometer! Mit dem E-Bike kommen Sie in vielen Fällen sehr komfortabel noch weiter.

	Vom Bahnhof Strasshof können in 8 Minuten Fußweg wichtige Einrichtungen für den alltäglichen Bedarf erreicht werden, wie z.B. Lebensmittelhändler, Post, Trafik, Bäckerei sowie das Gemeindeamt. Von den Siedlungsgebieten nördlich der Bahn zwischen der Karl-Millöcker-Gasse und der Grillparzer-Straße, sowie südlich von der Imhoff-Gasse bis zur Pernerstorfer-Straße braucht man bis zu 8 min zum Bahnhof
	Aus dem westlichen Gemeindegebiet von Strasshof bis zur Lindengasse bzw. Kleistgasse kann der Bahnhof Strasshof innerhalb von 8 min gut erreicht werden. Östlich davon ist die Fahrzeit kürzer zum Bahnhof Silberwald.
ACHTUNG TIPP!	Der Bahnhof liegt sehr zentral und kann vom nördlichen Siedlungsgebiet über die Bauernfeld-Straße und vom südlichen Siedlungsgebiet über die Ludwenkogasse und die Bahnhofstraße gut mit dem Fahrrad erreicht werden. Das östliche Siedlungsgebiet von Strasshof ist über einen Radweg direkt an der B8 gut mit der Bahnhofstraße verbunden.
B+R	Zu beiden Seiten des Bahnhofs finden rund 450 Fahrräder in gut erreichbaren und überdachten Bike+Ride (B+R) Anlagen Platz.
ANRUFSAMMELTAXI	Fährt einmal kein Bus, können Sie mit dem regionalen Anrufsammeltaxi „ Marchfeld mobil “ von 05:00 bis 24:00 von einem der Bahnhöfe zu einem der 77 Sammelpunkte im Gemeindegebiet fahren (oder umgekehrt), dies zum gewohnten ÖV-Tarif mit € 2.- bzw. € 4.- (ab 19:00) Komfortzuschlag. Mehr Infos: https://istmobil.at/istmobil-regionen/marchfeldmobil/
P+R	An den Park+Ride Anlagen beim Bahnhof stehen insgesamt mehr als 350 PKW-Stellplätze den Bahnkundinnen und Bahnkunden zur Verfügung. 150 zusätzliche Stellplätze werden 2022 errichtet. Alle Bahnsteige sind barrierefrei zu erreichen.

www.wienpendeln.at

VOR-Hotline: 0800 22 23 24