

TULLN AN DER DONAU PENDELT NACH WIEN

Der öffentliche Verkehr ist in Tulln das Mittel der Wahl für Pendlerinnen und Pendler, die sicher, komfortabel und verantwortungsbewusst im Sinne von Umwelt und Klima unterwegs sein wollen.



Tulln Bahnhof → 20min → Wien Heiligenstadt U4

Tullnerfeld Bahnhof → 13-15min → Wien Hütteldorf U4 oder Wien Meidling U6

In den Stoßzeiten in der Früh und am Abend stehen stündlich bis zu sechs Verbindungen von Tulln Bahnhof nach Wien zur Verfügung. An Werktagen ist die erste Fahrtmöglichkeit nach Wien um 04:58 Uhr. Die letzte Fahrtmöglichkeit von Wien Heiligenstadt ist um 00:10 Uhr. Zudem stehen vom Bhf. Tullnerfeld zwei stündliche Verbindungen nach Wien zur Verfügung, von denen eine auch **ab dem Bhf. Tulln Stadt (mit Umstieg im Bhf. Tullnerfeld)** erreicht werden kann.

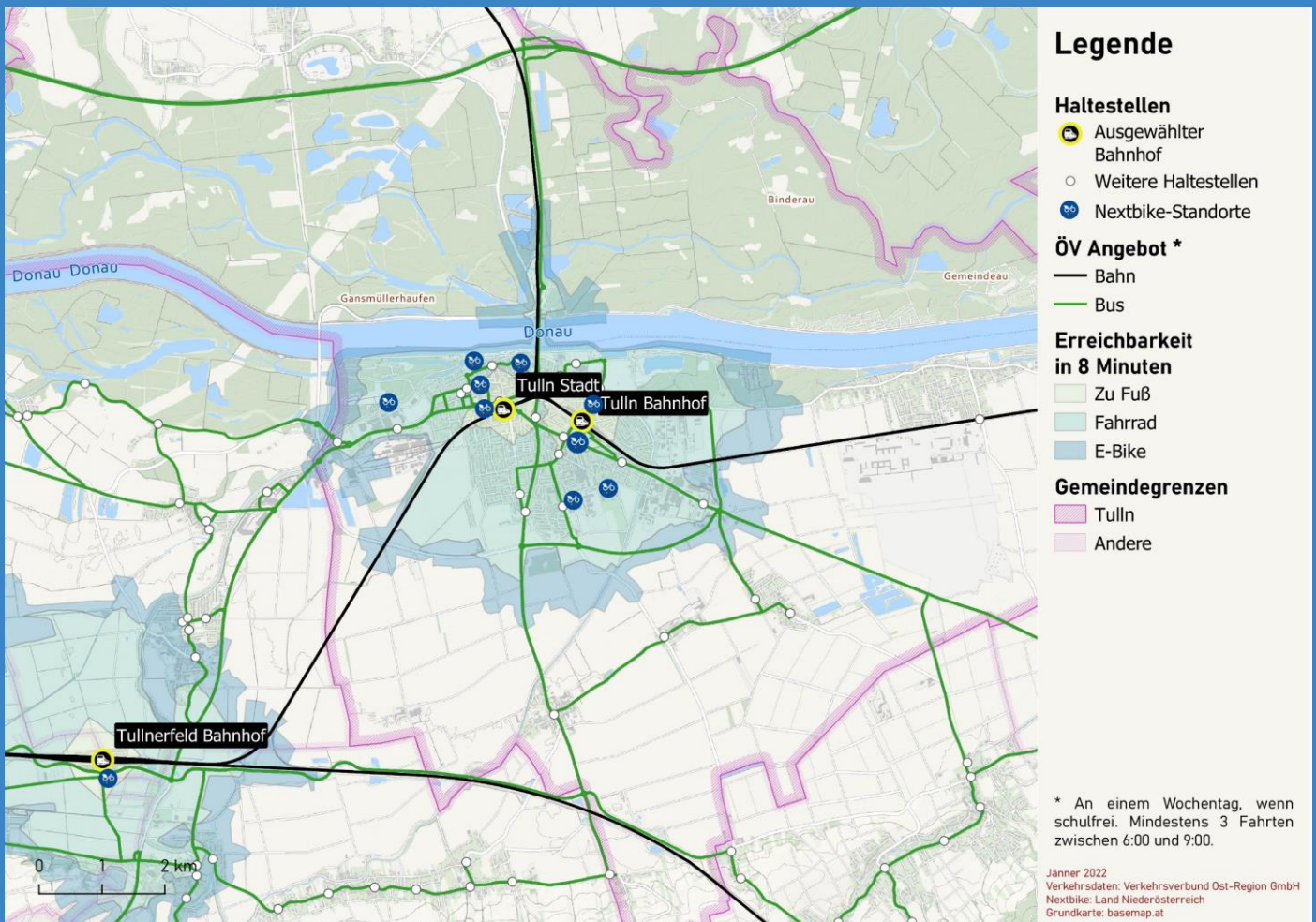
Den öffentlichen Verkehr zu nutzen ist aber nicht nur verantwortungsbewusst, sondern auch günstig: Für die Strecke Tulln an der Donau nach Wien Hauptbahnhof kostet die ÖV-Jahreskarte (*VOR Klima-Ticket Metropolregion* für Niederösterreich, Wien und das Burgenland) 915 EUR – pro Monat sind das 76 EUR. Das ist weniger als die Spritkosten, die für diese Strecke pro Jahr 1.821 EUR (Annahme: 6l/100km; 1,35 EUR/l) ausmachen. Pro Jahr erspart man sich also jedenfalls 906 EUR, wenn man auf Bus und Bahn umsteigt! Etwaige Parkkosten sind hierbei noch gar nicht berücksichtigt! Preisinformationen für Einzeltickets gibt es unter preisauskunft.vor.at/

So finden Sie die passende Verbindung!

Sie möchten sich von den Spezialistinnen und Spezialisten des VOR beraten lassen? Besuchen Sie die Webseite des VOR (www.vor.at/fahrplan) und beschreiben Sie Ihre persönlichen Mobilitätsbedürfnisse. Der VOR erstellt Ihnen einen maßgeschneiderten Mobilitätsplan.

Darüber hinaus bieten Ihnen die Services des VOR eine Vielzahl von Möglichkeiten, sich online oder persönlich über Ihre Mobilitätsangebote zu informieren wie z.B. den Routenplaner anachb.vor.at.

PENDELN NACH WIEN - IHRE ALTERNATIVEN ZUM PKW:



PENDELN NACH WIEN - IHRE ALTERNATIVEN ZUM PKW:

Viele Bahn- und Bushaltestellen können nicht nur mit Zubringerbussen oder mit dem eigenen PKW, sondern innerhalb kürzester Zeit auch zu Fuß oder mit dem Rad erreicht werden. Wussten Sie, dass Sie zu Fuß innerhalb von 8 Minuten durchschnittlich 500 Meter weit kommen? Wenn Sie das Fahrrad nutzen, werden daraus sogar 2 Kilometer! Mit dem E-Bike kommen Sie in vielen Fällen sehr komfortabel noch weiter.

	In max. 8 Minuten Fußweg können vom Bahnhof Tulln aus Nahversorger, eine Apotheke sowie nextbike Standorte erreicht werden.
	Informationen zu den Möglichkeiten sich in Tulln mit dem Fahrrad zu bewegen, finden Sie in der Radkarte Tulln (unter erleben.tulln.at/fileadmin/Erleben_Tulln/SEO/BloeckeVorderseite_.pdf).
ACHTUNG TIPP!	Aus vielen Siedlungsgebieten ist der Bahnhof Tulln über die Geh- und Radwege entlang der Egon-Schiele-Gasse sowie des alten Ziegelwegs gut angebunden. Von der Tullner Innenstadt aus erreicht man den Bahnhof Tulln im Mischverkehr, sowie über den Geh- und Radweg entlang der Wilhelmstraße und den Bahnweg.
B+R	Zu beiden Seiten des Bahnhofs finden in Summe mehr als 700 Fahrräder in gut erreichbaren und überdachten Bike + Ride-Anlagen Platz.
	In Tulln können ganzjährig Räder an 10 nextbike-Stationen (46 nextbikes) ausgeliehen bzw. zurückgegeben werden. Die erste Stunde jeder Ausleihe ist mit einer VOR Jahreskarte, den VOR KlimaTickets sowie mit ÖBB Vorteils- bzw. Österreichcard gratis. Weitere Informationen auf www.nextbike.at .
	Die Regionalbuslinien 410, 442, 443 und 444 verbinden das Ortszentrum und diverse Stadtteile Tullns mit dem Bahnhof. Der Bahnhof Tullnerfeld ist aus dem Tullner Stadtgebiet nicht nur mit der S-Bahn-Linie S40 ab Tulln Stadt, sondern auch direkt mit der Regionalbuslinie 140 zu erreichen.
P+R	Am P+R Platz Tulln stehen mehr als 600 PKW-Stellplätze Verfügung.

www.wienpendeln.at

VOR-Hotline: 0800 22 23 24