

## WOLKERSDORF PENDELT NACH WIEN

Der öffentliche Verkehr ist in Wolkersdorf das Mittel der Wahl für Pendlerinnen und Pendler, die sicher, komfortabel und verantwortungsbewusst im Sinne von Umwelt und Klima unterwegs sein wollen.



**Wolkersdorf Bahnhof → 15min → Wien Leopoldau U1**

In den Stoßzeiten in der Früh und am Abend stehen stündlich fünf Verbindungen nach Wien zur Verfügung. Die Züge verkehren auf der Stammstrecke über Wien Floridsdorf und Wien Praterstern nach Wien Mitte und weiter Richtung Wien Hauptbahnhof und Wien Meidling bzw. zweimal stündlich Richtung Flughafen Wien. An Werktagen ist die erste Fahrtmöglichkeit nach Wien um 05:10 Uhr. Die letzte Fahrtmöglichkeit von Wien Leopoldau ist um 23:42 Uhr.

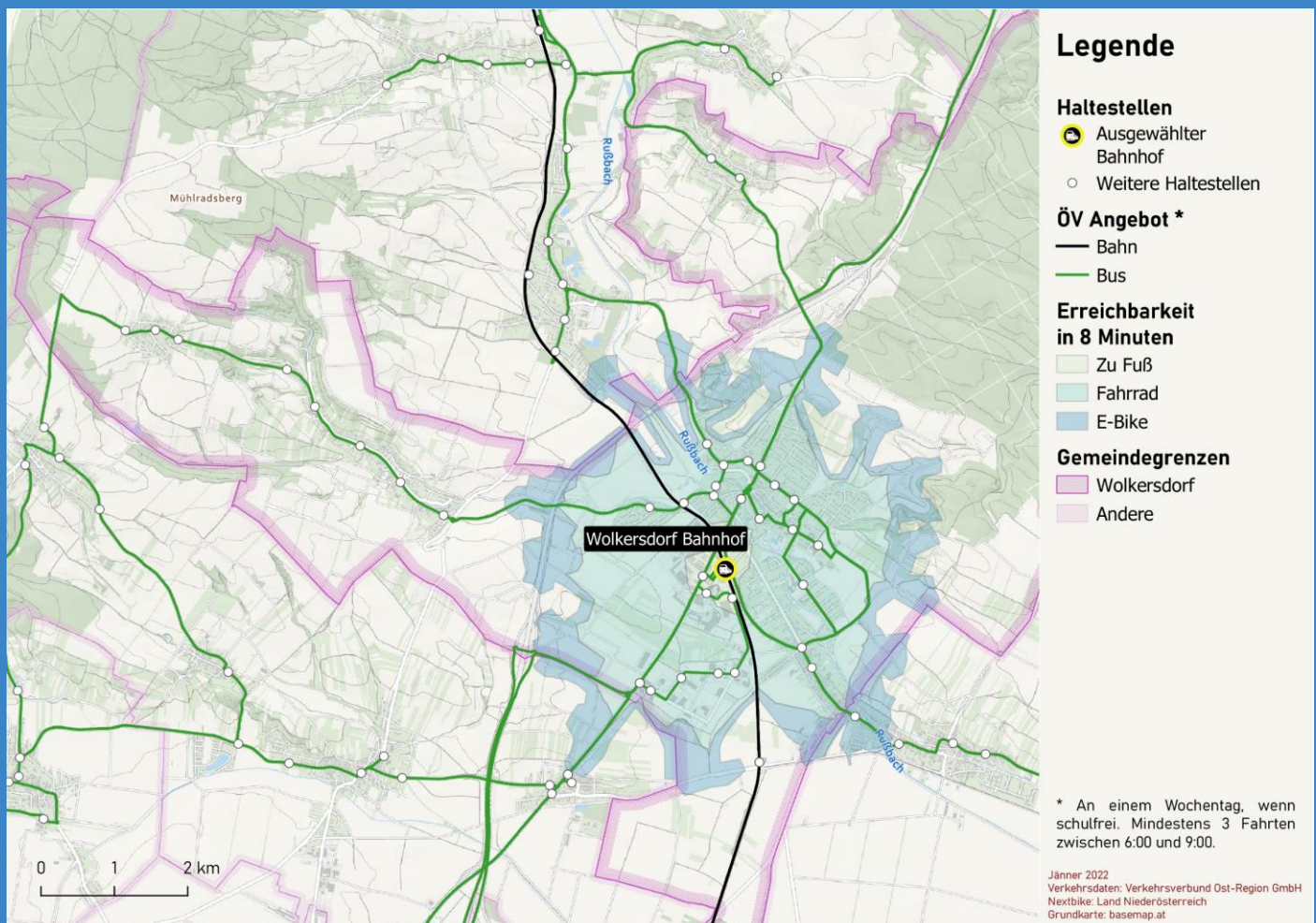
Den öffentlichen Verkehr zu nutzen ist aber nicht nur verantwortungsbewusst, sondern auch günstig: Für die Strecke von Wolkersdorf nach Wien Hauptbhf. kostet die ÖV-Jahreskarte (*VOR KlimaTicket Metropolregion* für Niederösterreich, Wien und das Burgenland) 915 EUR – pro Monat sind das 76 EUR. Das ist weniger als die Spritkosten, die für diese Strecke pro Jahr 1.219 EUR (Annahme: 6l/100km; 1,35 EUR/l) ausmachen. Pro Jahr erspart man sich also jedenfalls 304 EUR, wenn man auf Bus und Bahn umsteigt! Etwaige Parkkosten sind hierbei noch gar nicht berücksichtigt! Preisinformationen für Einzeltickets gibt es unter [preisauskunft.vor.at/](https://preisauskunft.vor.at/)

So finden Sie die passende Verbindung!

Sie möchten sich von den Spezialistinnen und Spezialisten des VOR beraten lassen? Besuchen Sie die Webseite des VOR ([www.vor.at/fahrplan](https://www.vor.at/fahrplan)) und beschreiben Sie Ihre persönlichen Mobilitätsbedürfnisse. Der VOR erstellt Ihnen einen maßgeschneiderten Mobilitätsplan.

Darüber hinaus bieten Ihnen die Services des VOR eine Vielzahl von Möglichkeiten, sich online oder persönlich über Ihre Mobilitätsangebote zu informieren wie z.B. den Routenplaner [anachb.vor.at](https://anachb.vor.at).

## PENDELN NACH WIEN - IHRE ALTERNATIVEN ZUM PKW:



## PENDELN NACH WIEN - IHRE ALTERNATIVEN ZUM PKW:

Viele Bahn- und Bushaltestellen können nicht nur mit Zubringerbussen oder mit dem eigenen PKW, sondern innerhalb kürzester Zeit auch zu Fuß oder mit dem Rad erreicht werden. Wussten Sie, dass Sie zu Fuß innerhalb von 8 Minuten durchschnittlich 500 Meter weit kommen? Wenn Sie das Fahrrad nutzen, werden daraus sogar 2 Kilometer! Mit dem E-Bike kommen Sie in vielen Fällen sehr komfortabel noch weiter.

	In 8 Minuten Fußweg erreicht man über die Bahnallee und die Hauptstraße das Zentrum mit zahlreichen Nahversorgern und Gastronomie, dem Rathaus und vielem mehr. Zudem grenzt der Bahnhof im Westen direkt an das Fachmarktzentrum. Zahlreiche Betriebe und Geschäfte sind somit ebenfalls fußläufig vom Bahnhof erreichbar.
	Mit dem Fahrrad können Sie den Bahnhof innerhalb von 8 Minuten aus allen Wohngebieten der Gemeinde (mit Ausnahme Siedlung Am Gerichtsberg) erreichen.
<b>ACHTUNG TIPP!</b>	Die Stadt ist mit Radrouten entlang einer Nord-West Achse (Bahnallee-Schlossplatz-Zentrum) und einer Süd-Ost Achse (Alleegasse-Anzengruberzeile-Am Bach) gut auf verkehrsarmen Straßen und Geh- und Radwegen erschlossen. Über beide Radrouten und die Bahnallee lässt sich der Bahnhof entspannt erreichen.
<b>B+R</b>	Auf beiden Seiten des Bahnhofs finden in Summe mehr als 400 Fahrräder in Bike+Ride (B+R) Anlagen Platz. Zudem können Sie in einer der „LISA-Radboxen“ Ihr Fahrrad diebstahl- und witterungsgeschützt abstellen. Mehr Informationen unter <a href="http://www.wolkersdorf.at/LISA_Radboxen">www.wolkersdorf.at/LISA_Radboxen</a> sowie im Stadtamt.
	Die Regionalbuslinien 500, 501, 505, 514, 515 und 530 binden die Ortsteile von Wolkersdorf an den Bahnhof an. Die Buslinie 500 bietet darüber hinaus eine direkte Verbindung nach Wien Floridsdorf.
<b>P+R</b>	Auf den P+R Anlagen rund um den Bahnhof Wolkersdorf und Obersdorf stehen den Bahnkundinnen und Bahnkunden inkl. der kürzlich neu errichteten Provisorien insgesamt mehr als 1.100 PKW-Stellplätze zur Verfügung. Zudem sind in der westlichen P+R Anlage in Wolkersdorf auch Ladepunkte für Elektrofahrzeuge (Typ2, max. 11 kW) verfügbar.

[www.wienpendeln.at](http://www.wienpendeln.at)

VOR-Hotline: 0800 22 23 24