

ZISTERSDORF PENDELT NACH WIEN

Der öffentliche Verkehr ist in Zistersdorf das Mittel der Wahl für Pendlerinnen und Pendler, die sicher, komfortabel und verantwortungsbewusst im Sinne von Umwelt und Klima unterwegs sein wollen.



Zistersdorf Hauptstraße → 72 - 85 min → Wien Floridsdorf U6

In den Stoßzeiten in der Früh und am Abend stehen stündlich bis zu fünf Verbindungen zur Verfügung, die auf unterschiedlichen Routen, größtenteils mit Umsteigen, nach Wien führen. An Werktagen ist die erste Fahrtmöglichkeit nach Wien um 04:40 Uhr. Die letzte Fahrtmöglichkeit von Wien ist um 20:35 Uhr.

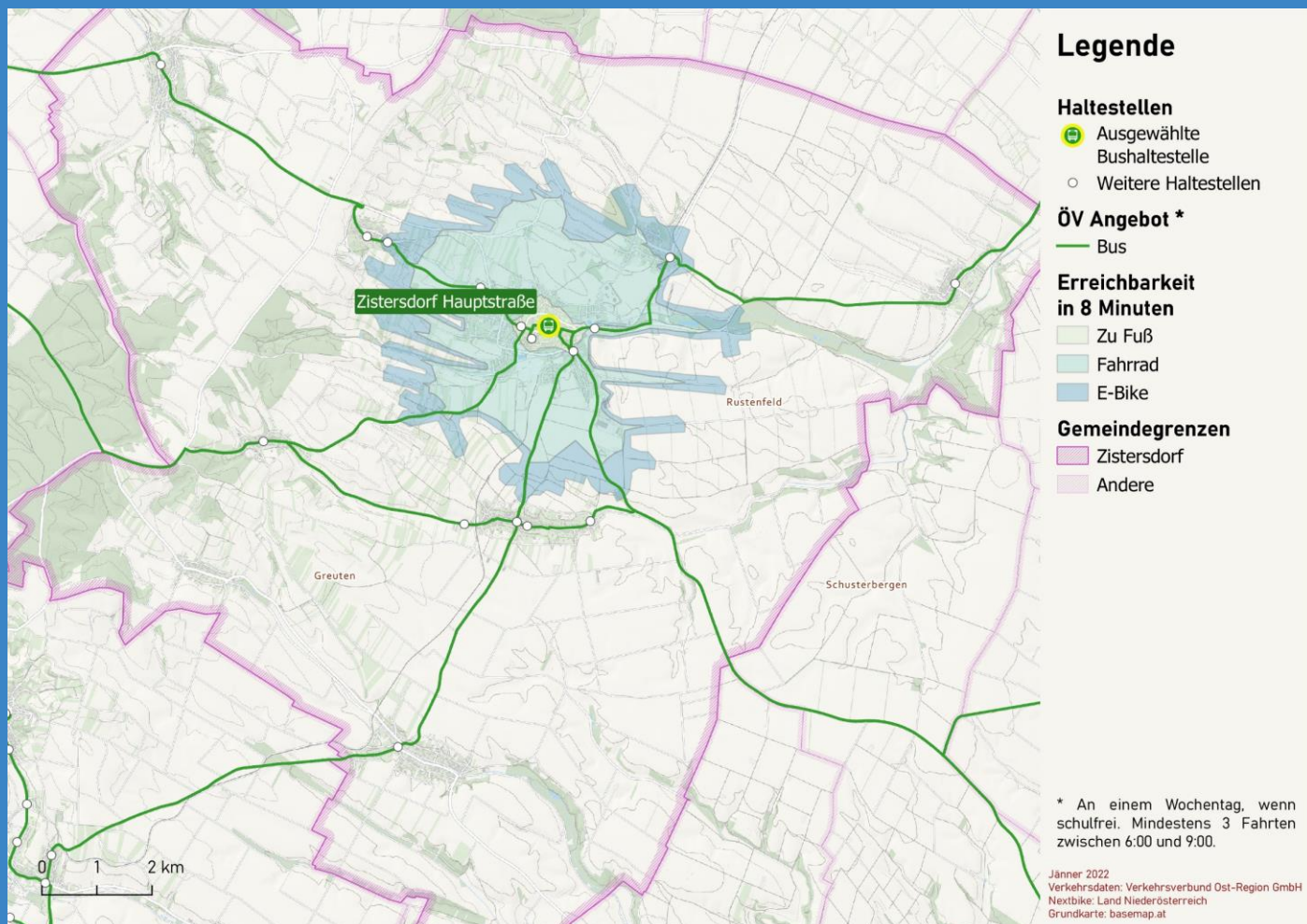
Den öffentlichen Verkehr zu nutzen ist aber nicht nur verantwortungsbewusst, sondern auch günstig: Für die Strecke von Zistersdorf nach Wien Hauptbahnhof kostet die ÖV-Jahreskarte (*VOR KlimaTicket Metropolregion* für Niederösterreich, Wien und das Burgenland) 915 EUR – pro Monat sind das 76 EUR. Das ist weniger als die Spritkosten, die für diese Strecke pro Jahr 2.388 EUR (Annahme: 6l/100km; 1,35 EUR/l) ausmachen. Pro Jahr erspart man sich also jedenfalls 1.473 EUR, wenn man auf Bus und Bahn umsteigt! Etwaige Parkkosten sind hierbei noch gar nicht berücksichtigt! Preisinformationen für Einzeltickets gibt es unter preisauskunft.vor.at/

So finden Sie die passende Verbindung!

Sie möchten sich von den Spezialistinnen und Spezialisten des VOR beraten lassen? Besuchen Sie die Webseite des VOR (www.vor.at/fahrplan) und beschreiben Sie Ihre persönlichen Mobilitätsbedürfnisse. Der VOR erstellt Ihnen einen maßgeschneiderten Mobilitätsplan.




Darüber hinaus bieten Ihnen die Services des VOR eine Vielzahl von Möglichkeiten, sich online oder persönlich über Ihre Mobilitätsangebote zu informieren wie z.B. den Routenplaner anachb.vor.at.

PENDELN NACH WIEN - IHRE ALTERNATIVEN ZUM PKW:



PENDELN NACH WIEN - IHRE ALTERNATIVEN ZUM PKW:

Viele Bahn- und Bushaltestellen können nicht nur mit Zubringerbussen oder mit dem eigenen PKW, sondern innerhalb kürzester Zeit auch zu Fuß oder mit dem Rad erreicht werden. Wussten Sie, dass Sie zu Fuß innerhalb von 8 Minuten durchschnittlich 500 Meter weit kommen? Wenn Sie das Fahrrad nutzen, werden daraus sogar 2 Kilometer! Mit dem E-Bike kommen Sie in vielen Fällen sehr komfortabel noch weiter.

	Die Bushaltestelle Zistersdorf Hauptstraße liegt zentral im Ort. In weniger als 8 Minuten Fußweg kann das Schulzentrum, der Stadtsaal und das Schloss Zistersdorf erreicht werden.
	Der gesamte Hauptort und die umliegenden Wohnsiedlungen sind mit dem Rad von der Bushaltestelle Zistersdorf Hauptstraße über niederrangige Straßen in weniger als 8 Minuten erreichbar.
	Die Regionalbuslinien 505, 534, 563, 564, 567 verbinden Zistersdorf und die anderen Katastralgemeinden mit den Bahnhöfen Mistelbach, Drösing und Dürnkrot, von wo mit REX1 bzw. REX2 Bahnverbindungen nach Wien bestehen.

www.wienpendeln.at

VOR-Hotline: 0800 22 23 24